

手機版

# 新 北 市 裁 罰 講 習 線 上 課 程

# 112/12/1新北市提供線上課程之時數規定

## 如何參加 線上課程

1

請將「講習異動申請表」填妥後傳真至本局

2

務必來電確認傳真成功與否，資料不全者將不予受理

3

課程完成後請攜帶證書前來中心報到



電話：02-22586090  
傳真：02-22576453  
週一至週五 8:30至17:30

本計畫一年  
只提供2次認定

未填寫異動申請  
表者不符合資格

未完成報到者  
不符合完課認定



# 登入與選課步驟

2:43

100%

e等公務園學習平臺



e等公務園學習平臺



2:43

100%

1

點選頁面中【登入】

回首頁

登入

關於平臺

網站導覽

常見問題

下載專區

公共論壇

下載課程總表

加盟機關

加盟機關一覽表

加盟機關申請

2

請點選下方一般民眾登入【我的e政府】

2:44

100%

公務人員登入

人事服務網eCPA

我的e政府

facebook

Google+

Apple

一般民眾登入

我的e政府

facebook

Google+

Apple

elearn.hrd.gov.tw

# ★ 帳號創建

點選 **登入我的e政府**，按【我的E政府帳號登入】，並點選加入會員  
填入個人正確資訊（**身分證**以及**手機號碼**必填）

請點選 [登入我的e政府]

1. 如需學習時數證明，須完成以下  
2項任一項。如下：

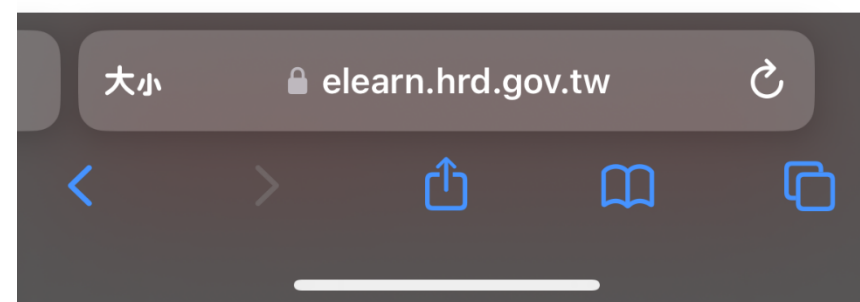
- (1)於我的E政府上傳自然人憑證。
- (2)於我的E政府註冊會員時，務必填寫完整姓名跟身分證字號。

2. 如不需學習時數證明，可使用一般會員帳號登入。

3. 於本平臺以 Google 或 Facebook 帳號登入，因無法識別身分，學習紀錄無法與我的e政府帳號進行合併。

公務帳號查詢

登入我的e政府



English

\*會員帳號：

\*設定密碼：

\*確認密碼：

\*中文姓名

\*電子信箱：

出生日期：民國 年 月 日

身分證號：

救援手機門號：

範例：行動電話:0911123456(此欄位只能輸入數字) (這是什麼?)

我已經詳細閱讀並同意 服務條款 和 隱私權保護政策

建立我的帳戶



## 登入與選課

e等公務園+學習平臺



The screenshot displays the '外購課程專區' (External Course Special Area) on the eLearn platform. The interface includes a navigation menu with icons for '經營管理', '數據分析', '數位行銷', '程式語言', '高用外語', and '職場技能'. Below the menu, there are filters for '全部主類別', '全部次類別', and a duration range selector. The search bar contains the text '毒品', which is highlighted with an orange box. Below the search bar are buttons for '開始查詢', '前往進階查詢', and '下載課程總表'. At the bottom, there are tabs for '最新課程', '熱門課程', '學員推薦', and '行動課程'. The browser address bar shows 'elearn.hrd.gov.tw'.

1

登入後回到首頁

2

請在課程搜尋中輸入  
【毒品危害講習線上系列課程】



# ★ 選擇課程



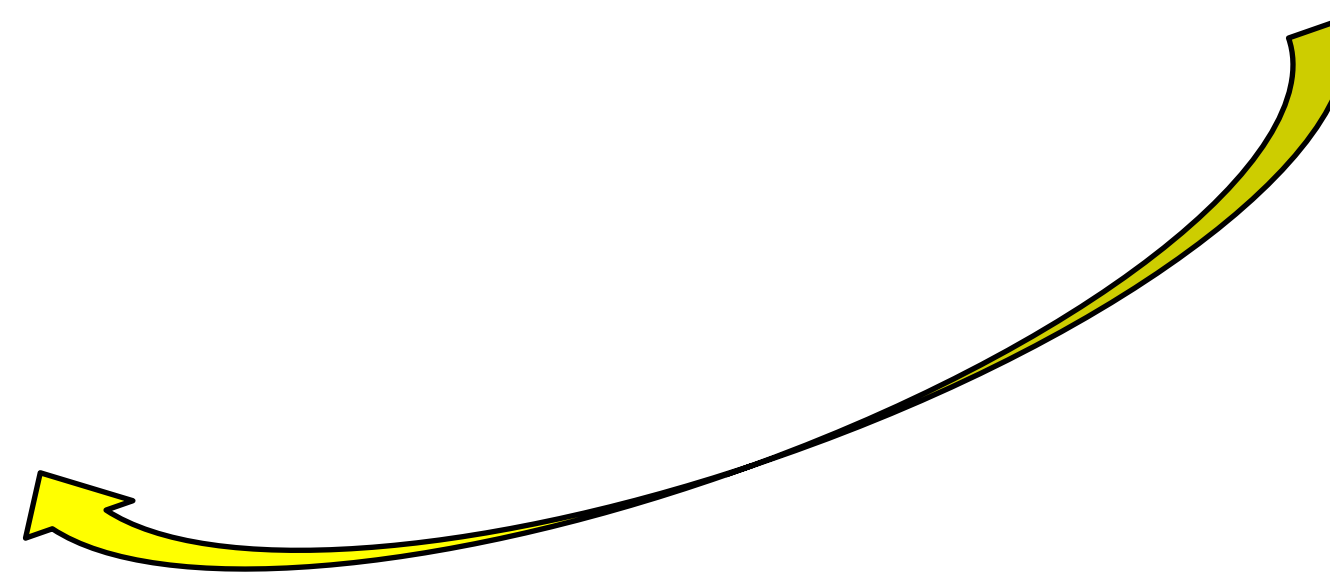
衛生行政 新北市三、四級毒品危害講習線上系列課程(二)



衛生行政 新北市三、四級毒品危害講習線上系列課程(一)

1 搜尋成功後就可以看到有2堂課程可以選

2 初次被查獲請選擇(一)  
被查獲二次以上請選擇(二)  
如不確定請來電



上錯課就不算時數囉請務必來電確認要上哪堂 ☎ 02-22586090



進入課程

The screenshot shows the course page on the eLearn platform. At the top, there is a navigation bar with the logo 'e等公務園+學習平臺' and a menu icon. Below the navigation bar, there is a breadcrumb trail '首頁 > 開放式' and a '複製分享連結' button. The main content area features a large banner with the text '【授課老師】 嚴維城、田永琴 蔡黃雄、趙華謙' and '新北市三、四級毒品危害講習 線上系列課程 (一)'. Below the banner, the course title '新北市三、四級毒品危害講習線上系列課程 (一)' is displayed. The registration period is '報名期間：從 2023-01-01 到 2023-12-31' and the class period is '上課期間：從 2023-01-01 到 2023-12-31'. There are five yellow stars and a red icon with the number '8' indicating the number of reviews. A large blue button labeled '上課去' is at the bottom of the course card. The footer shows the URL 'elearn.hrd.gov.tw'.

1 登入後會看到以上的畫面，請點選報名課程

2 點選完畢之後會變成上課去，再點選上課去之後即可開始上課

# ★ 開始上課



新北市三、四級毒品危害講習線上系列課程 (二)

## 課程內容

- 環境檢測
- 課程首頁
- 新手上路
- 課程資訊
- 認識毒品篇(累犯)
  - 1.1毒品的藥性分類
  - 1.2長期濫用的危害
  - 1.3混毒的潛在風險
  - 1.4排毒針的功效
  - 1.5單元測驗
- 最新修法篇
  - 2.1毒品的定義
  - 2.2毒品罰多重-製造、販賣及運輸
  - 2.3毒品罰多重-施用及持有
  - 2.4施用毒品處遇流程

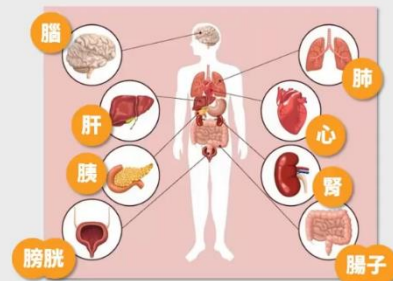


新北市三、四級毒品危害講習線上系列課程 (二)

1.2長期濫用的危害

1/1

## 長期濫用的危害



所造成對身體的這個危害會有哪些

查看所有課程目錄點這



新北市三、四級毒品危害講習線上系列課程 (二)

離開課程

學習互動區

開始上課

評量區

測驗/考試

問卷/評價

資訊區

學習夥伴

課程行事曆

1.2長期濫用的危害

1/1

測驗及問卷  
請點這

1

開始上課會看到左邊的畫面，請各段落看完之後依序點選所有課程影片看完所有影片才算完成

2

課程上完之後也需要完成評量區的測驗/考試以及問卷/評價才能印出完課證明

大小 ntpc.elearn.hrd.gov.tw

大小 ntpc.elearn.hrd.gov.tw

大小 ntpc.elearn.hrd.gov.tw





## 如何列印證書

### 我的學習歷程

※終身學習時數上傳成功僅代表資料已上傳，並不代表已取得認證時數，尚需由終身學習入口網站排程入檔，作業時間約3天，請於上傳成功3天後至「終身學習入口網站(點此連結可直接登入)」查詢。

- ▶ 您，這是您第63次進入這裡
- ▶ 上次進入時間是：2023-12-06 14:45:16
- ▶ 上次來自於：220.138.127.151
- ▶ 今年已取得的認證時數：15.0小時
- ▶ 未完成課程數：0
- ▶ 待填問卷數：0
- ▶ 待完成測驗數：0
- ▶ 待繳作業數：0
- ▶ 在線上/總學習夥伴：0/0
- ▶ 未讀文章數：0
- ▶ 終身學習時數最後上傳時間：2023-08-09 01:28:23 **上傳成功**
- ▶ 環境教育時數最後上傳時間：2023-07-13 00:23:09 **上傳成功**
- ▶ 教師研習時數最後上傳時間：--

列印證書

1

點擊右上角目錄→學習紀錄  
您將會進入此頁面

點選下方「列印證書」  
把要列印的課程打勾(勾要印的那堂就好)

請確認  
課程完成與否  
是否為  
「已完成」



# 報到及相關規定

中華民國 112 年 11 月 30 日

## Certificate of Completion 通過認證時數證書

通過年度： 112 年 通過期間： 112/11/30-112/11/30

身分證字號：

姓名：

序號	課程編號	課程類別	課程名稱	通過日期	通過認證時數
1	PNTPC112100025	開放式	新北市三、四級毒品危害講習線上系列課程(一)	112/11/30	6.0

頁數：1/1 總計時數：6.0

1

完課後本人仍需持證書至新北市政府衛生局報到

2

需完成愛滋篩檢及會談服務才視為完成線上課程流程

認證時數證書必須要有本人身分證字號以及本名



電話：02-22586090