

# 112年度幼兒園餐食衛生促進計畫 政策說明會議

112.05.05



# 大綱

- 一 「新北市幼兒園餐食製備衛生促進暨溫度監控輔導專案計畫」執行方式
- 二 「食安智慧監控中心2.0」執行規劃
- 三 綜合討論
- 四 臨時動議

# 一 新北市幼兒園餐食製備衛生促進 暨溫度監控輔導專案計畫



普查紀錄表及訪視表

# 「新北市幼兒園餐食製備衛生促進 暨溫度監控輔導專案計畫」 1

## 緣由及目的

- ◆ 提升本市幼兒園餐點品質
- ◆ 強化餐食製備人員食品衛生安全觀念

# 「新北市幼兒園餐食製備衛生促進暨溫度監控輔導專案計畫」 2

## 執行時程規劃

執行內容	5月	6月	7月	8月	9月	10月	11月	12月
辦理10場衛生教育訓練								
進行1,000家幼兒園餐食製備普查								
進行250家幼兒園餐食製備實地訪視								
資料彙整及統計								

# 「新北市幼兒園餐食製備衛生促進 暨溫度監控輔導專案計畫」<sup>3</sup> 衛生教育訓練10場次

1. 通知方式：預計於5月中旬函請教育局幼教科提供報名簡章，可採線上方式報名
2. 辦理期間：預計6月-7月
3. 辦理方式：實體課程
4. 課程時數：4小時

# 「新北市幼兒園餐食製備衛生促進 暨溫度監控輔導專案計畫」<sup>4</sup> 餐食製備**普查作業**

1. 發放方式：由本府教育局提供普查表單，或掃下方QR Code，下載填寫
2. 普查期間：預計5月中旬-10月底
3. 普查內容：幼兒園經營概況、供餐型態、餐點製備人員組成及食材供應商資料等
4. 普查表回收方式：電子郵件回覆或紙本郵寄



# 「新北市幼兒園餐食製備衛生促進 暨溫度監控輔導專案計畫」 5

## 實地輔導訪視

1. 訪視名單：由本府教育局提供
2. 訪視期間：預計5月中旬-10月底
3. 訪視內容：落實食品良好衛生規範準則相關規定，包含食品作業場所之環境、設備、餐食、人員衛生管理、倉儲管理等





## 二 食安智慧監控中心2.0簡介



食安智慧監控中心2.0  
操作手冊

# 食安智慧監控中心2.0簡介<sup>1</sup>

## 影片觀賞



# 食安智慧監控中心2.0簡介<sup>2</sup>



108/9/5

新北3校疑午餐食物中毒  
207名師生腸胃不適

108/9/12

新北再傳校園飲食不潔  
3校72學生腹瀉



109/5/7

新北市食安智慧監控中心  
正式啟動

# 食安智慧監控中心2.0簡介<sup>3</sup>

## 各局處之權責

### 新北市食安智慧監控中心

#### 農業局

1. 農產品源頭把關
2. 農產品農藥殘留檢驗
3. 農產品安全溯源
4. 農民用藥安全輔導

#### 衛生局

1. 食品安全監控
2. 食安政策規劃
3. 監控製程溫度及時間
4. 大數據分析

#### 教育局

1. 食品政策推動
2. 午餐採購規格訂定
3. 督導學校政策執行

# 食安智慧監控中心2.0簡介<sup>4</sup>

## 產官學研合作

集結產、官、學、研各領域專業經驗與創見

產

### 團膳業者與學校

- 政策溝通協調會
- 系統操作說明會

官

### 跨局處、跨領域

- 衛生局、教育局、農業局
- 新北果菜公司

學

### 海洋大學、輔仁大學、文化大學

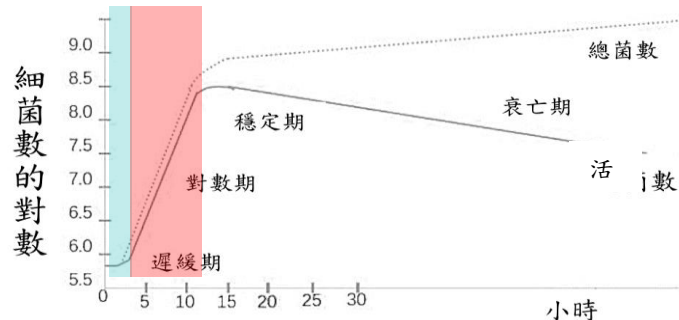
- 專家會議及諮詢
- 菜餚溫度變化委託計畫
- 核定團膳業者「最大安全生產量」

研

### 食品工業發展研究所

- 專家會議及諮詢

1. 將食安與智慧科技結合
2. 串聯農業、衛生、教育3局處之資源
3. 訂定安全管制界線(中心溫度):  
蔬菜類75°C、其他均85°C，才可起鍋
4. 110年更新團膳業者「最大安全生產量」



分為四期：遲緩期、對數期、穩定期、衰退期

# 食安智慧監控中心2.0簡介<sup>5</sup>

## 每日作業流程



1

每日菜單

校園**菜單**匯入作業



2

每日食材

校園**食材**匯入作業



3

自主檢驗

**檢驗結果**(匯入/建置)

2-1

供應商資料維護

1

驗收

供應商**食材**驗收



2

供應餐別

選擇供餐**類別**  
早、午、晚餐



3

起鍋溫度

蔬菜類75°C  
其他均85°C



4

確認溫度

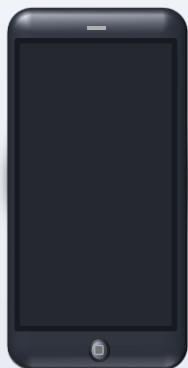
**9點前**烹煮之菜餚  
9點進行確認仍須**達60°C**



5

出車&到校

業者回報出車**時間**  
學校回報到校**時間**



# 食安智慧監控中心2.0簡介<sup>6</sup>

## 智慧量測設備溫度計開發

109年3月-探針較短

109年8月-加長探針

110年11月-無線連接主體

111年2月-探針及紅外線二合一

112年-智慧影像辨識功能





## 智慧影像辨識

溫度計自動辨識  
數值



## 行動載具 APP

可離線式作業  
的行動服務

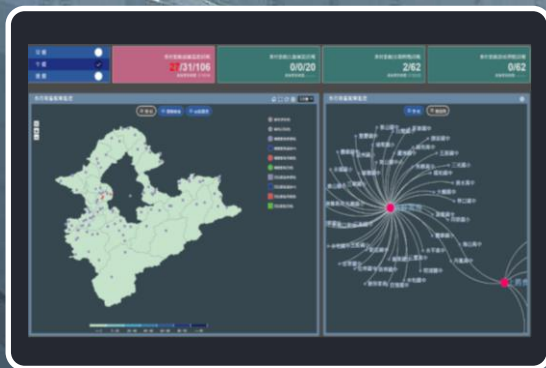


## 拍照記錄

1. 照片佐證
2. 擷取瞬間溫度

# 食安智慧監控中心

遠端監控·即時掌握





# 食安智慧監控中心

2.0

PLUS+

## 延伸公幼監控

- 數位科技午餐溫度  
即時監控
- AI影像智能辨識



## 智能食材溯源

- 智能源頭溯源
- 數位科技食材溫度  
即時監控



## 精進風險管控

- 建置食安決策模組
- 建立風險標準及  
分級制度



## 幼兒園配合事項

1. 對象:本市幼兒園(招生數90人以上優先)
2. 輔導方式:配合訪視委員進行1對1教學
3. 配合事項:每日午餐菜餚起鍋中心溫度量測並上傳

# 三 綜合討論

## 四 臨時動議

散 會