

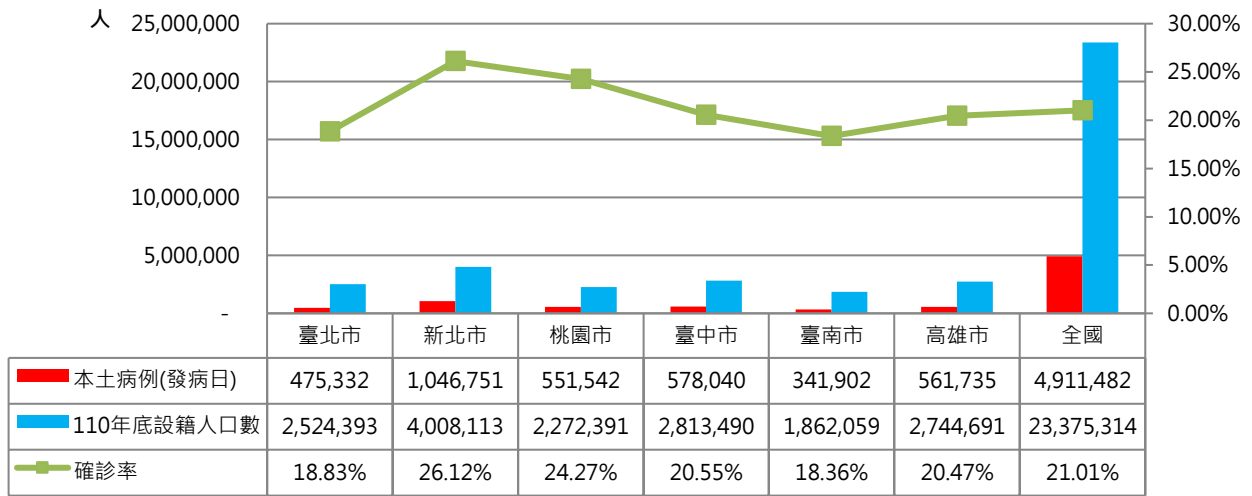
新北市政府衛生統計通報 111 年第 7 號

(嚴重特殊傳染性肺炎本土病例確診數)

新北市政府衛生局 會計室

壹、六都確診數

111 年截至 8 月 17 日，本國通報之本土病例(以發病日計算)達 491 萬 1,482 人，若以 110 年底設籍之人口數估計確診率為 21.01%，其中六都中本土病例就高達 355 萬 5,302 人，占全國本土病例 72.39%，六都本土病例數及確診率如圖一所示。



圖一 六都本土病例數及確診率統計

資料來源:衛生福利部疾病管制署。

註：資料期間為 111/1/1-111/8/17，數據隨時因時間修正而變動。

貳、本市各區確診數

本市 29 區中板橋區、中和區、新莊區、三重區及新店區 5 區之本土病例確診數，佔本市一半左右為 54.03%，其 110 年底設籍人口數亦佔本市一半為 51.44%，若以確診率排序，本市確診率最高區為汐止區，其次為三重區，如表二所示。

表二 新北市 12 歲以上 COVID-19 疫苗接種率(含外籍人士)

單位：人、%

新北市	板橋區	中和區	新莊區	三重區	新店區	其他地區
本土病例(發病日)	147,578	115,657	114,214	113,313	74,765	481,224
110 年底設籍人口數	552,713	406,140	421,381	381,731	299,696	1,946,452
確診率	26.70%	28.48%	27.10%	29.68%	24.95%	24.72%
	汐止區	三重區	深坑區	中和區	五股區	新莊區
本土病例(發病日)	61,853	113,313	6,762	115,657	25,228	114,214
110 年底設籍人口數	205,990	381,731	23,646	406,140	90,465	421,381
確診率	30.03%	29.68%	28.60%	28.48%	27.89%	27.10%

資料來源:衛生福利部疾病管制署。

註：資料期間為 111/1/1-111/8/17，數據隨時因時間修正而變動。