

2022

中華民國111年

# 新北市衛生統計年報



新北市政府衛生局 編印

Department of Health , New Taipei City Government

中華民國112年6月 出版

# 凡 例

- 一、表內所列「年」係指全年動態數字(自1月1日至12月31日止)，「年底」係指12月底靜態數字，有特殊情形者，則指「年度」。
- 二、各表所列度量衡單位，一律採用公制，以資劃一，方便比較，其有特殊情形者，均分別予以註明。
- 三、本年報所用符號代表意義如下：
  - 「--」符號表示數值無意義。
  - 「...」符號表示數值尚未發布。
  - 「-」符號表示無數值或數值無統計。
  - 「0」符號表示數值不及半單位。
- 四、99年12月25日本市改制為直轄市，故相關統計資料一併修正，若有其他特殊原因無法修正者，以附註於各表說明。
- 五、本年報所載資料如有更新資料，均予修正，凡與前期數字不同時，概以本期數字為準。
- 六、本年報依本局公務統計報表及衛生福利部統計處資料加以整編而成，惟統計數字誤漏之處在所難免，敬請不吝指正。

# 目 次

## Contents

前言.....	前言-1
提要分析.....	1
<b>壹、 醫療人員及經費概況</b>	
1-1 新北市政府衛生局在職人員數.....	3
1-2 新北市各衛生所人員現況表.....	5
1-3 新北市醫事機構開(執)業人員數.....	11
<b>貳、 醫療資源概況</b>	
2-1 新北市醫療院所數及各類病床數.....	15
2-2 新北市救護車設置現況.....	19
2-3 新北市藥商家數.....	21
<b>參、 法定傳染病與預防接種概況</b>	
3-1 新北市法定傳染病確定病例統計.....	25
3-2 新北市各項預防接種工作量.....	35
<b>肆、 營業衛生與醫療業務概況</b>	
4-1 新北市營業衛生管理稽查概況.....	41
4-2 新北市山地衛生所業務概況.....	45
<b>伍、 死亡原因概況</b>	
5-1 新北市主要死亡原因.....	51
5-2 新北市主要癌症死亡原因.....	71

## 前言—新北市行政區域

新北市位居臺灣西北部，土地面積2,052.57平方公里，佔臺灣面積的6%，海岸線長120公里。99年12月25日改制直轄市後將原有29鄉鎮市（10市、4鎮及15鄉）改制成29區，如圖1-1所示。

新北市地理位置為東接宜蘭縣，極東為貢寮區，西臨臺灣海峽與福建省相望，極西為林口區，極南為烏來區，極北為石門區，境內環繞著臺北市及基隆市，形成大臺北都會區共同生活圈，並與桃園市、宜蘭縣接壤。境內地勢雄偉，高山峻嶺，由雪山山系、大屯山與觀音山系共同屏障全市；淡水河流域穿越其間，主流159公里，向西北流入臺灣海峽，支流有基隆河、新店溪、景美溪、北勢溪、南勢溪、塹子溪、三峽溪、大漢溪等支流，錯綜交織，構成頗為優美怡人宜居之地理環境。

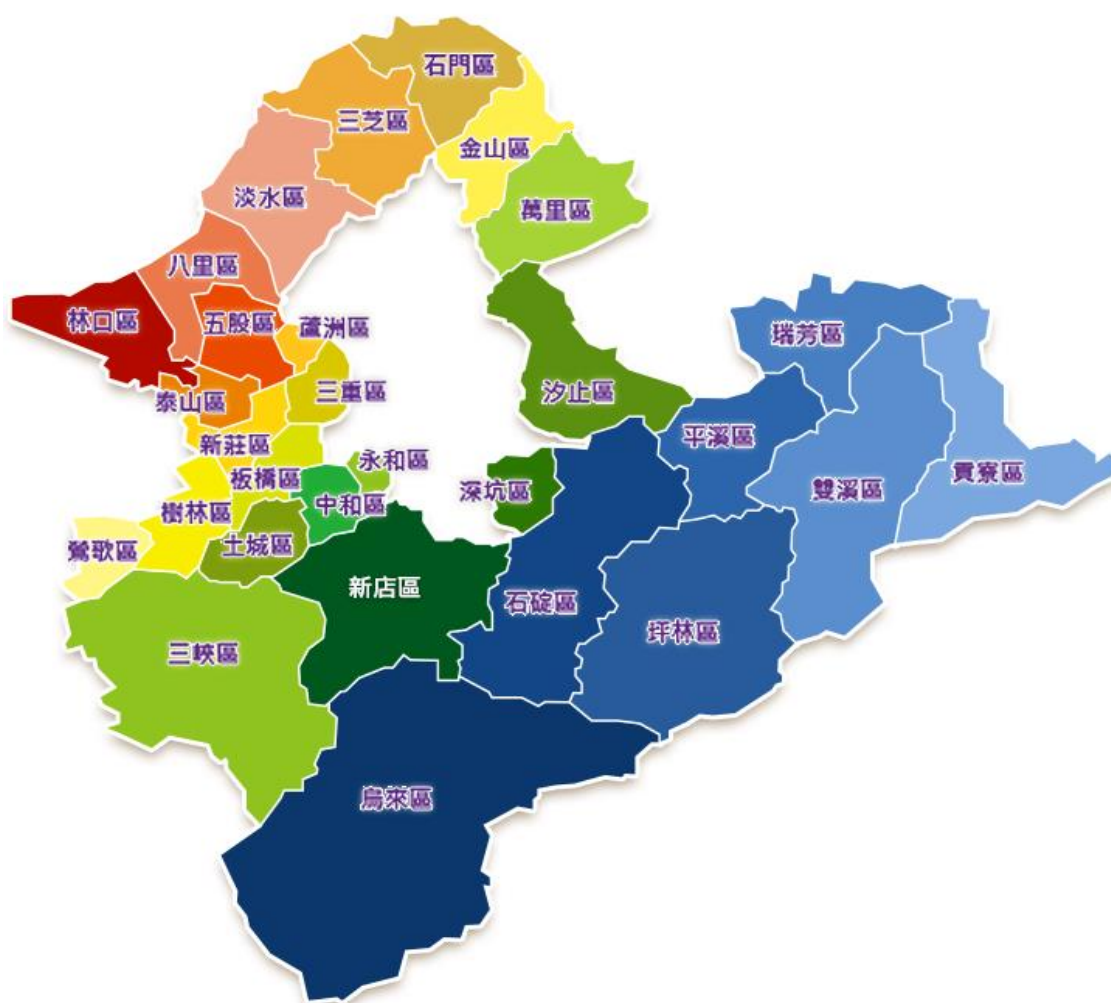


圖1-1 新北市29行政區域圖

# 前言－新北市衛生行政組織

新北市政府衛生局隸屬於新北市政府，現有編制中，局長綜理局務外，置副局長2人，主任秘書1人，專門委員2人，簡任技正2人，下設健康管理、疾病管制、醫事管理、食品藥物管理、衛生企劃、心理衛生、檢驗、衛生稽查、高齡及長期照顧等9科及秘書、會計、人事、政風等4室，如圖2-1所示。

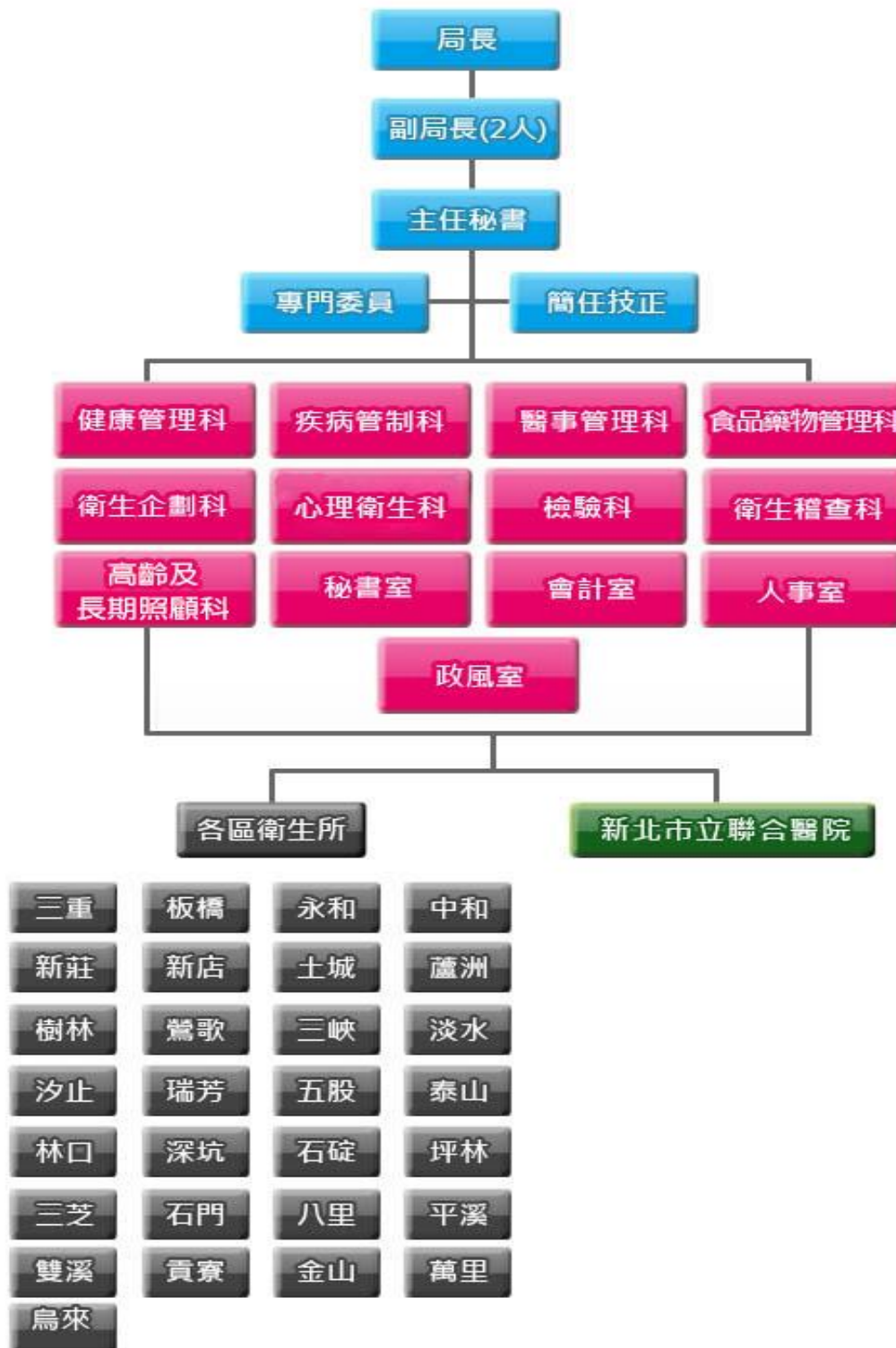


圖2-1 新北市政府衛生局組織圖

# 前言－本局各單位職掌

## 健康管理科

健康管理與促進、衛生保健業務、菸害防制推展、規劃、考核及衛生所管理等事項。

## 疾病管制科

各類傳染病監測、調查、預防、控制、醫院及人口密集機構感染控制、預防接種業務、營業衛生管理、職業衛生管理及外籍勞工健康檢查管理等事項。

## 醫事管理科

醫療(事)機構及醫事人員、護理機構及護理人員管理、醫療資源規劃、醫療品質促進、緊急醫療救護及醫療扶助等事項。

## 食品藥物管理科

藥商、藥局、藥物、化粧品、食品、食品業者、藥物廣告審核、用藥安全宣導等藥政及食品衛生管理事項。

## 心理衛生科

心理健康促進、自殺防治、精神疾病防治與照護、毒品及其他物質成癮防制等業務之規劃、推展、監督、考核及個案管理等事項。

## 高齡及長期照顧科

長期照顧、長期照顧管理中心之管理、高齡特殊照護、失智症照護、失能延緩、身心障礙鑑定及外籍看護工申請審核等業務之規劃、推展、監督、考核及個案管理等事項。

## 衛生企劃科

綜合業務規劃、研究發展、計畫管考、國際衛生合作、公共關係、議事聯繫、綜合衛生業務訓練與宣導、市立醫院管理及衛生資訊等事項。

## 檢驗科

食品、藥品、化粧品及公共衛生檢驗等相關檢測事項及醫事與公衛相關實驗室品質管理系統、生物安全管理系統輔導等事項。

## 衛生稽查科

醫事機構之申請案現場履勘、陳情及檢舉違規案件之現場查察、蒐證及取締、各業別例行或計畫性稽查、抽驗及輔導、中央及本府各機關聯合會勘、食品中毒調查處理等事項。

## 秘書室

文書、檔案管理、公文管理、事務、出納、採購、財物管理、營繕工程、法制及不屬於其他各科、室等事項。

## 會計室

依法辦理歲計、會計及統計事項。

## 人事室

依法辦理人事管理事項。

## 政風室

依法辦理政風事項。

# 提要分析

## 壹、醫療人員概況

111年底新北市政府衛生局在職人員數總計為461人，其中一般行政及技術人員為347人，占75.27%，而醫事人員為114人，占24.73%。

111年底新北市29區各有1間衛生所，各衛生所實際員額共618人，其中以護理師320人最多，占51.78%，其次為其他(雇員、替代役、委外、約聘僱人員)196人，占31.72%，而主任(所長)及護理(士)長皆為兼任。

111年底新北市醫事機構開(執)業人員數共4萬3,846人，其中以護理師1萬8,668人最多，占42.58%，其次為西醫師6,515人，占14.86%。

## 貳、醫療資源概況

111年底新北市醫療院所總計3,477家，其中醫院53家、診所3,424家；醫療院所病床數總計2萬259床，其中醫院開放病床共1萬4,504床，占71.59%，診所病床共5,755床，占28.41%。

111年底新北市救護車總計225輛，其中一般型215輛，分屬消防機關142輛，醫療機構8輛，衛生所11輛，民間救護車機構43輛，其他11輛；加護型10輛，分屬消防機關1輛，醫療機構5輛，民間救護車機構4輛。

111年底新北市藥商共1萬5,279家，藥局1,396家，西藥販賣業549家，中藥販賣業1,065家，醫療器材販賣業1萬1,619家，西藥製造33家，中藥製造3家，醫療器材製造614家。



## 參、法定傳染病與預防接種概況

111年新北市法定傳染病確定病例共184萬2,011人，前三名確定病例依序為嚴重特殊傳染性肺炎183萬6,251人、梅毒2,108人、淋病1,811人。

111年新北市各項預防接種共35萬2,617人次，其中以麻疹、腮腺炎、德國麻疹混合疫苗第二劑2萬8,194人次最多，其次為白喉破傷風非細胞性百日咳及不活化小兒麻痺混合疫苗單一劑2萬8,148人次。

## 肆、營業衛生與醫療業務概況

111年新北市營業衛生管理共稽查1,139家次，其中合格者944家次，占82.88%；輔導改善195家次，佔17.12%，其中以旅館業165家次最多。

111年新北市山地衛生所工作人員共17人，各項預防接種共463人次，綜合保健共1萬88人次，學校寄生蟲罹患人數為0人，衛生教育共27場次、參加人數共2,010人，診療人次數共2萬4,029人次。

## 伍、死亡原因概況

111年新北市死亡人數共3萬759人，主要死亡原因前五名依序為「惡性腫瘤」每十萬人口死亡率200.1人、「心臟疾病（高血壓性疾病除外）」每十萬人口死亡率107.2人、「嚴重特殊傳染性肺炎(COVID-19)」每十萬人口死亡率59.0人、「肺炎」每十萬人口死亡率46.6人、「糖尿病」每十萬人口死亡率43.3人。

111年新北市癌症死亡人數共8,008人，主要癌症死亡原因前五名依序為「氣管、支氣管和肺癌」每十萬人口死亡率40.2人、「結腸、直腸和肛門癌」每十萬人口死亡率26.3人、「肝和肝內膽管癌」每十萬人口死亡率25.8人、「女性乳癌」每十萬人口死亡率22.6人、「前列腺(攝護腺)癌」每十萬人口死亡率13.7人。



# 壹、醫療人員及 經費概況



# 1-1 新北市政府衛

年底別	總計	一般行政及技術人員	醫 事											
			西 醫 師	中 醫 師	牙 醫 師	藥 師	藥 劑 生	醫事檢 驗師	醫事檢 驗生	醫事放 射師	醫事放 射士	護 理 師	護 士	助 產 師
102年底	200	107	1	-	-	2	-	21	-	3	-	57	-	-
103年底	216	114	3	-	-	4	-	26	-	3	-	57	-	-
104年底	232	130	1	-	-	5	-	23	-	2	-	63	-	-
105年底	238	137	1	-	-	3	-	22	-	2	-	63	-	-
106年底	242	140	1	-	-	3	-	21	-	2	-	66	-	-
107年底	236	142	1	-	-	2	-	15	-	2	-	65	-	-
108年底	237	137	1	-	-	3	-	16	-	2	-	69	-	-
109年底	238	132	1	-	-	3	-	17	-	4	-	67	-	-
110年底	225	125	1	-	-	3	-	18	-	1	-	64	-	-
111年底	461	347	1	-	-	3	-	19	-	1	-	73	-	-

資料來源：本局公務統計報表。

# 生局在職人員數

單位：人

人

員

助產士	鑲牙生	營養師	物理治療師	物理治療生	職能治療師	職能治療生	臨床心理師	諮商心理師	呼吸治療師	語言治療師	聽力師	牙體技術師	牙體技術生	驗光師	驗光生
-	-	7	1	-	1	-	-	-	-	-	-	-	-	-	-
-	-	8	1	-	-	-	-	-	-	-	-	-	-	-	-
-	-	8	-	-	-	-	-	-	-	-	-	-	-	-	-
-	-	9	-	-	-	-	-	-	1	-	-	-	-	-	-
-	-	8	-	-	-	-	-	-	1	-	-	-	-	-	-
-	-	8	-	-	-	-	-	-	1	-	-	-	-	-	-
-	-	7	1	-	-	-	1	-	-	-	-	-	-	-	-
-	-	10	1	-	1	-	1	-	-	-	-	1	-	-	-
-	-	10	1	-	-	-	1	-	-	-	-	1	-	-	-
-	-	9	1	-	3	-	1	3	-	-	-	-	-	-	-

## 1-2 新北市各衛

年底別及區別	衛生 所數	主任 ( 所 )						
		編制員額	實 際					醫事檢驗師
			醫師	牙醫師	藥師	護理師		
102年底	29	{29}	{29}	-	-	-	-	
103年底	29	{29}	{29}	-	-	-	-	
104年底	29	{29}	{29}	-	-	-	-	
105年底	29	{29}	{29}	-	-	-	-	
106年底	29	{29}	{29}	-	-	-	-	
107年底	29	{29}	{28}	-	-	-	-	
108年底	29	{29}	{27}	-	-	{1}	-	
109年底	29	{29}	{27}	-	-	-	-	
110年底	29	{29}	{29}	-	-	-	-	
111年底	29	{29}	{29}	-	-	-	-	
中和區	1	{1}	{1}	-	-	-	-	
永和區	1	{1}	{1}	-	-	-	-	
烏來區	1	{1}	{1}	-	-	-	-	
新莊區	1	{1}	{1}	-	-	-	-	
泰山區	1	{1}	{1}	-	-	-	-	
林口區	1	{1}	{1}	-	-	-	-	
新店區	1	{1}	{1}	-	-	-	-	
石碇區	1	{1}	{1}	-	-	-	-	
深坑區	1	{1}	{1}	-	-	-	-	
淡水區	1	{1}	{1}	-	-	-	-	
石門區	1	{1}	{1}	-	-	-	-	
金山區	1	{1}	{1}	-	-	-	-	
板橋區	1	{1}	{1}	-	-	-	-	
蘆洲區	1	{1}	{1}	-	-	-	-	
五股區	1	{1}	{1}	-	-	-	-	
貢寮區	1	{1}	{1}	-	-	-	-	
瑞芳區	1	{1}	{1}	-	-	-	-	
平溪區	1	{1}	{1}	-	-	-	-	
雙溪區	1	{1}	{1}	-	-	-	-	
土城區	1	{1}	{1}	-	-	-	-	
三峽區	1	{1}	{1}	-	-	-	-	
鶯歌區	1	{1}	{1}	-	-	-	-	
三重區	1	{1}	{1}	-	-	-	-	
汐止區	1	{1}	{1}	-	-	-	-	
萬里區	1	{1}	{1}	-	-	-	-	
樹林區	1	{1}	{1}	-	-	-	-	
坪林區	1	{1}	{1}	-	-	-	-	
三芝區	1	{1}	{1}	-	-	-	-	
八里區	1	{1}	{1}	-	-	-	-	

資料來源：本局公務統計報表。

附註：1.辦事員（課員）欄位含人事管理員、會計員；其他欄位含技工。

2.{ }表示由衛生所內其他人員兼任者。

# 生所人員現況表

單位：人

長 )		秘書		醫師		牙醫師	
額		編制員額	實際員額	編制員額	實際員額	編制員額	實際員額
護士	其他行政人員						
-	-	-	-	34	33	1	1
-	-	-	-	34	34	1	-
-	-	-	-	34	33	1	1
-	-	-	-	33	31	1	1
-	-	-	-	33	32	1	1
-	-	-	-	31	31	1	1
-	-	-	-	31	30	1	1
-	-	-	-	30	30	1	1
-	-	-	-	30	30	1	1
-	-	-	-	30	30	1	1
-	-	-	-	1	1	-	-
-	-	-	-	1	1	-	-
-	-	-	-	2	2	1	1
-	-	-	-	1	1	-	-
-	-	-	-	1	1	-	-
-	-	-	-	1	1	-	-
-	-	-	-	1	1	-	-
-	-	-	-	1	1	-	-
-	-	-	-	1	1	-	-
-	-	-	-	1	1	-	-
-	-	-	-	1	1	-	-
-	-	-	-	1	1	-	-
-	-	-	-	1	1	-	-
-	-	-	-	1	1	-	-
-	-	-	-	1	1	-	-
-	-	-	-	1	1	-	-
-	-	-	-	1	1	-	-
-	-	-	-	1	1	-	-
-	-	-	-	1	1	-	-
-	-	-	-	1	1	-	-
-	-	-	-	1	1	-	-
-	-	-	-	1	1	-	-
-	-	-	-	1	1	-	-
-	-	-	-	1	1	-	-
-	-	-	-	1	1	-	-
-	-	-	-	1	1	-	-
-	-	-	-	1	1	-	-

## 1-2 新北市各衛生所

年底別及區別	藥師		醫事檢驗師(生)		護理長(護士長)		護
	編制員額	實際員額	編制員額	實際員額	編制員額	實際員額	編制員額
102年底	12	12	22	22	{29}	{25}	164
103年底	11	11	19	19	{29}	{28}	168
104年底	11	11	19	19	{29}	{28}	168
105年底	11	11	19	19	{29}	{29}	170
106年底	11	11	18	18	{29}	{24}	172
107年底	11	11	18	18	{29}	{25}	318
108年底	11	11	18	18	{29}	{25}	325
109年底	11	10	18	18	{29}	{25}	327
110年底	11	11	16	16	{29}	{28}	329
111年底	11	10	15	15	{29}	{28}	382
中和區	-	-	-	-	{1}	{1}	28
永和區	-	-	-	-	{1}	{1}	18
烏來區	1	1	1	1	{1}	{1}	7
新莊區	-	-	-	-	{1}	{1}	28
泰山區	-	-	1	1	{1}	{1}	10
林口區	-	-	-	-	{1}	{1}	13
新店區	-	-	-	-	{1}	{1}	22
石碇區	1	1	-	-	{1}	{1}	7
深坑區	1	1	1	1	{1}	{1}	6
淡水區	-	-	1	1	{1}	{1}	14
石門區	1	1	1	1	{1}	{1}	6
金山區	1	1	-	-	{1}	{1}	7
板橋區	-	-	-	-	{1}	{1}	34
蘆洲區	-	-	-	-	{1}	{1}	17
五股區	-	-	1	1	{1}	{1}	10
貢寮區	1	1	1	1	{1}	{1}	7
瑞芳區	-	-	1	1	{1}	{1}	8
平溪區	1	1	1	1	{1}	{1}	6
雙溪區	1	1	1	1	{1}	{1}	6
土城區	-	-	-	-	{1}	{1}	18
三峽區	-	-	1	1	{1}	{1}	12
鶯歌區	-	-	1	1	{1}	{1}	10
三重區	-	-	-	-	{1}	{1}	27
汐止區	-	-	-	-	{1}	{1}	17
萬里區	-	-	1	1	{1}	{1}	7
樹林區	-	-	-	-	{1}	-	16
坪林區	1	-	-	-	{1}	{1}	8
三芝區	1	1	1	1	{1}	{1}	6
八里區	1	1	1	1	{1}	{1}	7



# 人員現況表(續1)

單位：人

理師	護士(含公共衛生護士)		助產士		衛生稽查員	
	編制員額	實際員額	編制員額	實際員額	編制員額	實際員額
151	153	137	-	-	-	-
154	155	138	-	-	-	-
154	154	135	-	-	-	-
155	154	127	-	-	-	-
153	154	134	-	-	-	-
294	10	4	-	-	-	-
301	3	3	-	-	-	-
293	2	2	-	-	-	-
293	2	2	-	-	-	-
320	2	2	-	-	-	-
21	-	-	-	-	-	-
16	-	-	-	-	-	-
6	-	-	-	-	-	-
24	-	-	-	-	-	-
9	-	-	-	-	-	-
10	-	-	-	-	-	-
17	-	-	-	-	-	-
6	-	-	-	-	-	-
5	-	-	-	-	-	-
12	1	1	-	-	-	-
5	-	-	-	-	-	-
6	-	-	-	-	-	-
29	1	1	-	-	-	-
16	-	-	-	-	-	-
8	-	-	-	-	-	-
7	-	-	-	-	-	-
5	-	-	-	-	-	-
5	-	-	-	-	-	-
6	-	-	-	-	-	-
17	-	-	-	-	-	-
11	-	-	-	-	-	-
7	-	-	-	-	-	-
23	-	-	-	-	-	-
13	-	-	-	-	-	-
6	-	-	-	-	-	-
12	-	-	-	-	-	-
8	-	-	-	-	-	-
5	-	-	-	-	-	-
5	-	-	-	-	-	-

## 1-2 新北市各衛生所

年底別及區別	醫事放射師(士)		物理治療師		辦事員(課員、書記)		保健員	
	編制員額	實際員額	編制員額	實際員額	編制員額	實際員額	編制員額	實際員額
102年底	12	11	-	-	29	25	1	1
103年底	12	12	-	-	29	26	-	-
104年底	12	12	-	-	29	24	-	-
105年底	12	12	-	-	29	25	-	-
106年底	11	10	-	-	29	23	-	-
107年底	11	11	-	-	29	25	-	-
108年底	11	11	-	-	29	25	-	-
109年底	11	11	-	-	29	28	-	-
110年底	11	11	-	-	29	26	-	-
111年底	11	10	-	-	29	25	-	-
中和區	-	-	-	-	1	1	-	-
永和區	-	-	-	-	1	-	-	-
烏來區	1	1	-	-	1	1	-	-
新莊區	-	-	-	-	1	1	-	-
泰山區	-	-	-	-	1	1	-	-
林口區	-	-	-	-	1	1	-	-
新店區	-	-	-	-	1	1	-	-
石碇區	-	-	-	-	1	1	-	-
深坑區	1	-	-	-	1	1	-	-
淡水區	-	-	-	-	1	1	-	-
石門區	1	1	-	-	1	1	-	-
金山區	1	1	-	-	1	1	-	-
板橋區	-	-	-	-	1	1	-	-
蘆洲區	-	-	-	-	1	-	-	-
五股區	-	-	-	-	1	1	-	-
貢寮區	1	1	-	-	1	1	-	-
瑞芳區	1	1	-	-	1	1	-	-
平溪區	1	1	-	-	1	1	-	-
雙溪區	1	1	-	-	1	-	-	-
土城區	-	-	-	-	1	1	-	-
三峽區	-	-	-	-	1	1	-	-
鶯歌區	-	-	-	-	1	1	-	-
三重區	-	-	-	-	1	1	-	-
汐止區	-	-	-	-	1	1	-	-
萬里區	1	1	-	-	1	1	-	-
樹林區	-	-	-	-	1	1	-	-
坪林區	-	-	-	-	1	-	-	-
三芝區	1	1	-	-	1	1	-	-
八里區	1	1	-	-	1	1	-	-

# 人員現況表(續完)

單位：人

營養師(技術員)		社會服務員、技士、技佐		工友		其他(雇員、替代役、委外、約聘僱人員)	
編制員額	實際員額	編制員額	實際員額	編制員額	實際員額	編制員額	實際員額
1	1	-	-	19	17	27	63
-	-	-	-	19	13	5	84
-	-	-	-	19	14	5	103
-	-	-	-	18	13	5	110
-	-	-	-	16	12	4	182
-	-	-	-	16	10	4	151
-	-	-	-	14	9	4	223
-	-	-	-	11	8	3	177
-	-	-	-	9	9	3	193
-	-	-	-	9	9	3	196
-	-	-	-	1	1	-	9
-	-	-	-	-	-	-	8
-	-	-	-	-	-	-	11
-	-	-	-	-	-	1	9
-	-	-	-	1	1	-	2
-	-	-	-	-	-	-	4
-	-	-	-	-	-	1	9
-	-	-	-	-	-	-	5
-	-	-	-	-	-	-	9
-	-	-	-	-	-	-	8
-	-	-	-	-	-	-	3
-	-	-	-	-	-	-	6
-	-	-	-	1	1	-	11
-	-	-	-	1	1	-	4
-	-	-	-	-	-	-	4
-	-	-	-	-	-	1	9
-	-	-	-	-	-	-	11
-	-	-	-	1	1	-	6
-	-	-	-	-	-	-	8
-	-	-	-	1	1	-	5
-	-	-	-	1	1	-	4
-	-	-	-	-	-	-	7
-	-	-	-	-	-	-	5
-	-	-	-	-	-	-	8
-	-	-	-	-	-	-	8
-	-	-	-	-	-	-	4
-	-	-	-	1	1	-	5
-	-	-	-	-	-	-	8
-	-	-	-	1	1	-	6

# 1-3 新北市醫事機

年底別及區	醫 事 人 員 數						
	合計	西醫師	中醫師	牙醫師	藥師	藥劑生	醫事檢驗師
102年底	30,414	4,776	880	2,195	3,418	1,097	722
103年底	31,186	4,935	914	2,263	3,506	1,092	734
104年底	32,503	5,053	929	2,317	3,594	1,078	751
105年底	34,852	5,174	940	2,392	3,736	1,041	774
106年底	36,624	5,423	974	2,481	3,881	1,014	826
107年底	37,974	5,567	995	2,571	3,934	983	847
108年底	39,507	5,858	1,030	2,673	4,042	978	863
109年底	42,085	6,208	1,061	2,726	4,228	954	919
110年底	31,362	5,796	1,088	2,729	1,656	212	801
111年底	43,846	6,515	1,083	2,796	4,360	909	927
萬里區	63	4	1	1	2	1	1
金山區	174	30	1	4	13	7	5
板橋區	7,720	1,263	201	504	682	156	155
汐止區	1,975	201	34	115	238	35	30
深坑區	144	14	3	8	16	6	1
石碇區	23	1	1	1	2	1	-
瑞芳區	196	26	4	13	26	12	4
平溪區	16	2	-	-	1	-	1
雙溪區	27	3	-	1	3	-	1
貢寮區	26	2	2	-	2	1	1
新店區	5,309	867	86	241	420	39	169
坪林區	17	1	-	-	1	-	-
烏來區	21	4	-	1	1	-	1
永和區	2,352	343	100	239	279	56	44
中和區	4,885	851	120	308	488	108	137
土城區	2,467	381	53	142	240	49	51
三峽區	1,893	223	38	78	130	35	40
樹林區	942	125	27	78	116	50	10
鶯歌區	409	59	11	34	52	17	4
三重區	3,465	485	123	258	463	128	48
新莊區	4,348	603	139	298	468	106	79
泰山區	1,657	260	22	69	113	9	47
林口區	799	98	29	94	126	12	-
蘆洲區	1,412	219	45	150	198	38	2
五股區	268	28	6	26	44	15	4
八里區	406	25	1	21	31	5	4
淡水區	2,671	389	35	109	195	20	86
三芝區	136	6	1	3	9	2	1
石門區	25	2	-	-	1	1	1

# 構開(執)業人員數

單位：人

( 執 業 登 記 )							
醫事檢驗生	醫事放射師	醫事放射士	護理師	護士	助產師	助產士	鑲牙生
16	550	14	11,733	2,939	1	7	3
13	594	15	12,121	2,626	1	9	3
15	608	13	12,971	2,593	5	7	3
16	649	16	14,370	2,664	2	7	3
15	684	11	15,347	2,638	5	5	3
13	725	10	16,023	2,523	5	5	3
14	762	9	16,557	2,515	7	5	3
15	813	10	17,958	2,420	7	5	3
14	670	226	14,285	1,397	11	-	-
13	841	9	18,668	2,354	14	5	3
-	1	-	41	6	-	-	-
1	6	-	82	2	-	-	-
1	139	2	3,289	402	-	1	-
-	37	-	973	120	1	-	-
-	1	-	67	12	-	-	-
-	-	-	15	-	-	-	-
-	4	-	63	24	-	-	-
-	1	-	9	1	-	-	-
-	1	-	12	2	-	-	-
-	1	-	14	2	-	-	-
2	142	-	2,575	249	2	-	-
-	-	-	12	-	-	-	-
-	1	-	11	2	-	-	-
-	36	-	681	142	1	2	-
5	108	2	2,021	245	-	-	1
-	46	-	1,117	119	-	-	-
1	40	-	1,030	93	3	-	1
-	11	-	313	74	1	-	-
-	1	-	130	40	-	-	-
2	52	3	1,105	233	-	1	1
1	83	1	1,677	275	5	1	-
-	48	-	913	33	-	-	-
-	4	-	281	32	-	-	-
-	10	1	430	90	1	-	-
-	-	-	91	15	-	-	-
-	3	-	217	18	-	-	-
-	63	-	1,408	98	-	-	-
-	1	-	78	20	-	-	-
-	1	-	13	5	-	-	-

# 1-3 新北市醫事機構

年底別及區	醫 事 人 員 數						
	營養師	物理治療師	物理治療生	職能治療師	職能治療生	臨床心理師	諮商心理師
102年底	220	580	219	344	20	92	117
103年底	231	619	219	371	19	99	130
104年底	240	675	217	392	19	107	160
105年底	315	770	212	430	15	135	189
106年底	349	818	215	456	14	143	202
107年底	364	893	210	492	14	149	224
108年底	393	969	230	539	11	162	252
109年底	425	1,096	214	611	11	180	291
110年底	183	757	147	568	102	147	32
111年底	450	1,174	209	620	10	221	344
萬里區	2	2	-	1	-	-	-
金山區	2	6	1	3	-	1	1
板橋區	60	204	31	95	-	47	58
汐止區	17	56	8	27	-	6	2
深坑區	3	3	1	2	-	-	4
石碇區	1	-	-	-	-	-	1
瑞芳區	2	3	-	1	-	-	-
平溪區	-	1	-	-	-	-	-
雙溪區	1	1	-	-	-	-	-
貢寮區	-	1	-	-	-	-	-
新店區	53	105	8	76	1	37	45
坪林區	2	1	-	-	-	-	-
烏來區	-	-	-	-	-	-	-
永和區	18	109	27	40	1	19	44
中和區	32	109	20	51	-	25	5
土城區	18	67	13	30	-	7	23
三峽區	15	38	5	27	-	9	12
樹林區	32	32	9	16	-	-	-
鶯歌區	7	11	7	5	-	1	1
三重區	73	119	21	48	3	12	42
新莊區	42	126	30	91	4	21	24
泰山區	13	32	3	8	-	7	10
林口區	4	27	4	12	-	3	11
蘆洲區	9	62	15	17	-	-	3
五股區	7	1	2	2	-	-	-
八里區	4	17	1	41	-	14	-
淡水區	28	37	3	25	1	11	56
三芝區	4	4	-	2	-	1	2
石門區	1	-	-	-	-	-	-

# 開(執)業人員數(續完)

單位：人

( 執 業 登 記 )								
呼吸治療師	語言治療師	聽力師	驗光師	驗光生	齒模從業人員	牙體技術師	牙體技術生	
234	88	20	...	...	...	38	91	
261	99	22	...	...	...	87	203	
262	114	38	...	...	...	113	229	
267	118	41	...	...	...	137	262	
291	141	49	59	66	87	161	266	
303	157	53	177	206	87	179	262	
324	173	57	237	305	84	197	258	
349	214	64	299	429	82	242	251	
237	217	28	55	4	-	-	-	
344	255	80	459	583	76	288	236	
-	-	-	-	-	-	-	-	
-	1	4	1	2	1	-	-	
43	55	10	100	103	16	66	37	
17	6	2	18	20	3	5	4	
-	-	-	1	2	-	-	-	
-	-	-	-	-	-	-	-	
-	-	-	2	7	2	3	-	
-	-	-	-	-	-	-	-	
-	-	-	-	-	2	-	-	
-	-	-	-	-	-	-	-	
63	31	8	26	38	2	12	12	
-	-	-	-	-	-	-	-	
-	-	-	-	-	-	-	-	
4	23	2	48	47	4	28	15	
44	27	10	51	52	5	36	24	
28	14	3	15	30	-	11	10	
17	3	4	20	27	2	1	1	
5	6	-	14	16	3	2	2	
2	4	-	3	7	-	8	5	
15	17	24	31	63	18	27	50	
27	35	3	52	67	7	47	36	
25	9	4	8	9	3	9	3	
8	11	1	22	15	2	3	-	
2	7	-	25	40	1	23	24	
-	-	-	4	5	1	5	12	
-	1	-	1	2	-	-	-	
44	5	5	17	29	4	2	1	
-	-	-	-	2	-	-	-	
-	-	-	-	-	-	-	-	



---

---

---

---

---

---

---

---

---

---

---

---

---

---

---

---

---

---

---

---

---

---

---



新北動健康



## 貳、醫療資源概況



## 2-1 新北市醫療院

年底別及 區別	醫療院 所家數 總計	醫院家 數	診所家 數	醫療院 所病床 數總計	醫 院 開				
					合計	一 般 病			
						急 性 病 床		慢 性	
						一般病 床	精神病 床	一般病 床	精神病 床
101年底	3,076	58	3,018	16,629	12,751	6,297	471	277	1,755
102年底	3,126	58	3,068	16,267	12,600	6,268	471	277	1,755
103年底	3,200	57	3,143	16,998	12,697	6,411	471	277	1,704
104年底	3,232	53	3,179	17,189	12,622	6,323	536	277	1,704
105年底	3,254	53	3,201	16,002	12,824	6,366	556	277	1,704
106年底	3,286	54	3,232	16,274	13,105	6,587	576	277	1,659
107年底	3,328	54	3,274	16,659	13,519	6,905	628	277	1,609
108年底	3,370	53	3,317	16,719	13,388	6,932	610	277	1,444
109年底	3,395	54	3,341	19,501	13,906	7,264	670	277	1,408
110年底	3,096	54	3,042	19,302	14,487	7,564	685	277	1,458
111年底	3,477	53	3,424	20,259	14,504	7,580	685	277	1,458
萬里區	6	-	6	4	-	-	-	-	-
金山區	8	1	7	90	84	48	-	-	-
板橋區	619	7	612	2,981	1,984	1,019	50	-	-
汐止區	137	1	136	920	642	434	25	-	-
深坑區	17	-	17	60	-	-	-	-	-
石碇區	3	-	3	2	-	-	-	-	-
瑞芳區	23	1	22	90	40	20	-	-	-
平溪區	2	-	2	2	-	-	-	-	-
雙溪區	4	-	4	3	-	-	-	-	-
貢寮區	3	-	3	6	-	-	-	-	-
新店區	241	7	234	2,956	2,695	1,470	179	200	105
坪林區	1	-	1	3	-	-	-	-	-
烏來區	3	-	3	6	-	-	-	-	-
永和區	297	2	295	846	359	250	-	-	-
中和區	368	4	364	1,776	1,368	874	85	-	-
土城區	192	5	187	1,370	1,136	654	30	-	50
三峽區	85	3	82	779	606	362	-	37	-
樹林區	106	1	105	362	189	132	-	-	-
鶯歌區	51	1	50	187	63	-	-	-	63
三重區	364	4	360	1,507	743	394	-	-	-
新莊區	398	9	389	2,425	1,632	698	70	40	182
泰山區	62	1	61	745	677	499	-	-	-
林口區	100	-	100	104	-	-	-	-	-
蘆洲區	201	1	200	510	36	19	-	-	-
五股區	35	-	35	44	-	-	-	-	-
八里區	17	1	16	524	503	-	150	-	350
淡水區	123	3	120	1,868	1,660	707	96	-	623
三芝區	9	1	8	89	87	-	-	-	85
石門區	2	-	2	-	-	-	-	-	-

資料來源：本局公務統計報表。

附註：102年起呼吸照護病床名稱改為慢性呼吸照護病床，呼吸照護中心名稱改為亞急性呼吸照護病床。

# 所數及各類病床數

單位：家、床

病		放 病 床 數						
病 床		特	殊	病	床	病 床		
結核病 床	漢生病床	加護病 床	燒傷病 床	嬰兒病床	嬰兒床	安寧療護 病床	慢性呼吸 照護病床	亞急性 呼吸照 護病床
-	300	575	4	119	213	96	1,118	96
-	246	565	4	117	210	90	1,093	98
-	241	573	4	115	208	92	1,073	101
-	201	603	22	118	206	82	1,025	101
-	187	606	14	116	198	97	977	101
-	168	623	14	115	198	105	962	109
-	168	643	14	117	177	97	995	101
-	168	644	14	120	170	97	994	95
-	168	696	14	130	180	98	981	97
-	168	747	18	134	195	115	965	103
-	168	756	18	134	195	115	944	97
-	-	-	-	-	-	-	-	-
-	-	-	-	-	-	2	-	-
-	-	119	12	24	25	16	189	52
-	-	46	-	12	16	13	-	-
-	-	-	-	-	-	-	-	-
-	-	-	-	-	-	-	-	-
-	-	-	-	-	-	-	-	-
-	-	-	-	-	-	-	-	-
-	-	-	-	-	-	-	-	-
-	-	-	-	-	-	-	-	-
-	-	151	-	22	38	20	182	24
-	-	-	-	-	-	-	-	-
-	-	-	-	-	-	-	-	-
-	-	21	-	8	10	-	20	-
-	-	86	-	12	28	10	56	8
-	-	58	4	10	25	12	141	-
-	-	33	-	11	25	4	-	-
-	-	6	-	-	-	-	20	-
-	-	-	-	-	-	-	-	-
-	-	47	2	-	3	-	125	-
-	168	71	-	5	5	9	194	-
-	-	57	-	12	10	-	-	-
-	-	-	-	-	-	-	-	-
-	-	-	-	-	-	-	17	-
-	-	-	-	-	-	-	-	-
-	-	-	-	-	-	-	-	-
-	-	61	-	18	10	29	-	13
-	-	-	-	-	-	-	-	-
-	-	-	-	-	-	-	-	-

## 2-1 新北市醫療院所數及各類病床數(續完)

單位：家、床

年底別及區別	醫院開放病床數				診所病床數				
	特殊病床				合計	觀察床	嬰兒床	血液透析床	產科病床
	手術恢復床	血液透析床	急診觀察床	其他					
101年底	119	829	415	67	3,878	1,967	566	1,074	271
102年底	103	834	408	61	3,657	1,670	564	1,133	290
103年底	105	849	408	65	4,210	2,120	546	1,243	301
104年底	114	892	340	78	4,483	2,204	555	1,395	329
105年底	128	886	333	278	3,178	810	518	1,533	317
106年底	149	916	345	302	3,169	711	525	1,618	315
107年底	150	950	352	334	3,140	564	526	1,720	330
108年底	152	985	346	340	3,331	571	541	1,879	340
109年底	157	1,024	383	359	5,595	2,762	2,033	490	310
110年底	166	1,104	404	384	4,815	2,303	1,875	387	250
111年底	165	1,114	415	383	5,755	2,747	2,300	434	274
萬里區	-	-	-	-	4	4	-	-	-
金山區	1	26	5	2	6	6	-	-	-
板橋區	24	209	67	178	997	592	238	97	70
汐止區	10	45	31	10	278	125	127	16	10
深坑區	-	-	-	-	60	11	49	-	-
石碇區	-	-	-	-	2	2	-	-	-
瑞芳區	1	14	3	2	50	35	15	-	-
平溪區	-	-	-	-	2	2	-	-	-
雙溪區	-	-	-	-	3	3	-	-	-
貢寮區	-	-	-	-	6	6	-	-	-
新店區	25	177	70	32	261	132	129	-	-
坪林區	-	-	-	-	3	3	-	-	-
烏來區	-	-	-	-	6	6	-	-	-
永和區	5	30	10	5	487	192	215	42	38
中和區	27	121	46	15	408	235	159	10	4
土城區	7	80	43	22	234	115	88	22	9
三峽區	12	73	33	16	173	62	111	-	-
樹林區	1	20	8	2	173	71	59	23	20
鶯歌區	-	-	-	-	124	46	49	20	9
三重區	10	118	20	24	764	363	281	67	53
新莊區	10	126	31	23	793	329	342	90	32
泰山區	21	43	23	12	68	33	35	-	-
林口區	-	-	-	-	104	89	15	-	-
蘆洲區	-	-	-	-	474	196	202	47	29
五股區	-	-	-	-	44	14	30	-	-
八里區	-	-	3	-	21	9	12	-	-
淡水區	11	32	22	38	208	64	144	-	-
三芝區	-	-	-	2	2	2	-	-	-
石門區	-	-	-	-	-	-	-	-	-

空白頁

## 2-2 新北市

年底別 及區別	總計	一般											衛生 所
		合計	衛生 機關	消防 機關	醫療機構						護理機構		
					醫院		診所		其他醫療機構		公立	私立	
					公立	私立	公立	私立	公立	私立			
102年底	222	221	-	126	6	15	-	-	-	-	-	-	12
103年底	228	226	-	130	5	14	-	-	-	-	-	-	11
104年底	225	217	-	135	2	11	-	-	-	-	-	-	10
105年底	224	216	-	133	2	9	-	-	-	-	-	-	11
106年底	226	219	-	138	3	7	-	-	-	-	-	-	10
107年底	225	217	-	140	1	7	-	-	-	-	-	-	11
108年底	239	231	-	152	2	6	-	-	-	-	-	-	12
109年底	225	217	-	140	2	6	-	-	-	-	-	-	11
110年底	226	217	-	143	1	6	-	-	-	-	-	-	11
111年底	225	215	-	142	1	7	-	-	-	-	-	-	11
板橋區	31	28	-	15	-	1	-	-	-	-	-	-	-
三重區	11	11	-	10	-	-	-	-	-	-	-	-	-
永和區	5	5	-	4	-	1	-	-	-	-	-	-	-
中和區	22	18	-	11	-	-	-	-	-	-	-	-	-
新店區	23	21	-	9	-	-	-	-	-	-	-	-	-
新莊區	13	13	-	12	1	-	-	-	-	-	-	-	-
樹林區	5	5	-	5	-	-	-	-	-	-	-	-	-
鶯歌區	4	4	-	4	-	-	-	-	-	-	-	-	-
三峽區	13	13	-	5	-	-	-	-	-	-	-	-	-
淡水區	9	9	-	6	-	3	-	-	-	-	-	-	-
汐止區	8	8	-	8	-	-	-	-	-	-	-	-	-
瑞芳區	7	7	-	7	-	-	-	-	-	-	-	-	-
土城區	7	7	-	7	-	-	-	-	-	-	-	-	-
蘆洲區	14	14	-	6	-	-	-	-	-	-	-	-	-
五股區	5	5	-	5	-	-	-	-	-	-	-	-	-
泰山區	3	3	-	3	-	-	-	-	-	-	-	-	-
林口區	4	4	-	4	-	-	-	-	-	-	-	-	-
深坑區	2	2	-	1	-	-	-	-	-	-	-	-	1
石碇區	2	2	-	1	-	-	-	-	-	-	-	-	1
坪林區	4	3	-	2	-	-	-	-	-	-	-	-	1
三芝區	4	4	-	1	-	-	-	-	-	-	-	-	1
石門區	4	4	-	2	-	-	-	-	-	-	-	-	1
八里區	5	5	-	3	-	-	-	-	-	-	-	-	1
平溪區	2	2	-	1	-	-	-	-	-	-	-	-	1
雙溪區	4	4	-	3	-	-	-	-	-	-	-	-	1
貢寮區	3	3	-	2	-	-	-	-	-	-	-	-	1
金山區	5	5	-	2	-	2	-	-	-	-	-	-	1
萬里區	4	4	-	1	-	-	-	-	-	-	-	-	1
烏來區	2	2	-	2	-	-	-	-	-	-	-	-	-

資料來源：本局公務統計報表。

# 救護車設置現況

單位：輛

民間 救護 車機 構	其他	加 護 型														
		合計	衛生 機關	消防 機關	醫療機構						護理機構		衛生 所	民間 救護 車機 構	其他	
					醫院		診所		其他醫療機構		公立	私立				
					公立	私立	公立	私立	公立	私立						
46	16	1	-	-	-	-	-	-	-	-	-	-	-	-	1	-
50	16	2	-	-	-	-	-	-	-	-	-	-	-	-	2	-
44	15	8	-	-	1	2	-	-	-	-	-	-	-	-	5	-
47	14	8	-	-	1	2	-	-	-	-	-	-	-	-	5	-
49	12	7	-	-	2	-	-	-	-	-	-	-	-	-	5	-
45	13	8	-	-	2	2	-	-	-	-	-	-	-	-	4	-
46	13	8	-	-	-	4	-	-	-	-	-	-	-	-	4	-
45	13	8	-	-	-	4	-	-	-	-	-	-	-	-	4	-
43	13	9	-	1	2	2	-	-	-	-	-	-	-	-	4	-
43	11	10	-	1	3	2	-	-	-	-	-	-	-	-	4	-
10	2	3	-	-	-	-	-	-	-	-	-	-	-	-	3	-
1	-	-	-	-	-	-	-	-	-	-	-	-	-	-	-	-
-	-	-	-	-	-	-	-	-	-	-	-	-	-	-	-	-
7	-	4	-	-	3	-	-	-	-	-	-	-	-	-	1	-
11	1	2	-	-	-	2	-	-	-	-	-	-	-	-	-	-
-	-	-	-	-	-	-	-	-	-	-	-	-	-	-	-	-
-	-	-	-	-	-	-	-	-	-	-	-	-	-	-	-	-
-	-	-	-	-	-	-	-	-	-	-	-	-	-	-	-	-
6	2	-	-	-	-	-	-	-	-	-	-	-	-	-	-	-
-	-	-	-	-	-	-	-	-	-	-	-	-	-	-	-	-
-	-	-	-	-	-	-	-	-	-	-	-	-	-	-	-	-
-	-	-	-	-	-	-	-	-	-	-	-	-	-	-	-	-
-	-	-	-	-	-	-	-	-	-	-	-	-	-	-	-	-
8	-	-	-	-	-	-	-	-	-	-	-	-	-	-	-	-
-	-	-	-	-	-	-	-	-	-	-	-	-	-	-	-	-
-	-	-	-	-	-	-	-	-	-	-	-	-	-	-	-	-
-	-	-	-	-	-	-	-	-	-	-	-	-	-	-	-	-
-	-	1	-	1	-	-	-	-	-	-	-	-	-	-	-	-
-	2	-	-	-	-	-	-	-	-	-	-	-	-	-	-	-
-	1	-	-	-	-	-	-	-	-	-	-	-	-	-	-	-
-	1	-	-	-	-	-	-	-	-	-	-	-	-	-	-	-
-	-	-	-	-	-	-	-	-	-	-	-	-	-	-	-	-
-	-	-	-	-	-	-	-	-	-	-	-	-	-	-	-	-
-	-	-	-	-	-	-	-	-	-	-	-	-	-	-	-	-
-	-	-	-	-	-	-	-	-	-	-	-	-	-	-	-	-
-	2	-	-	-	-	-	-	-	-	-	-	-	-	-	-	-
-	-	-	-	-	-	-	-	-	-	-	-	-	-	-	-	-

## 2-3 新北市

年底別及區別	合計	藥局 ( 藥事法第34條 )			藥局	藥 西藥 ( 藥	
		小計	藥師親自主持	藥劑生親自主持	(藥事法第35條) 兼管中藥調劑零售	小計	負責人與管
							藥師
102年底	10,236	1,151	767	384	373	445	14
103年底	10,266	1,195	808	387	401	435	12
104年底	10,392	1,217	839	378	444	443	12
105年底	10,400	1,224	864	360	473	466	7
106年底	10,947	1,234	879	355	466	464	5
107年底	11,246	1,250	905	345	494	485	7
108年底	11,657	1,285	943	342	526	485	7
109年底	13,122	1,305	971	334	553	465	6
110年底	14,555	1,344	1,021	323	603	481	6
111年底	15,279	1,396	1,073	323	641	484	6
萬里區	19	2	2	-	2	-	-
金山區	39	4	3	1	-	2	-
板橋區	2,036	219	163	56	100	76	1
汐止區	1,124	64	51	13	30	32	-
深坑區	97	7	6	1	1	3	-
石碇區	11	1	-	1	-	-	-
瑞芳區	95	17	10	7	2	3	-
平溪區	5	-	-	-	-	-	-
雙溪區	10	2	2	-	1	-	-
貢寮區	13	1	-	1	-	-	-
新店區	1,155	75	65	10	47	38	2
坪林區	4	-	-	-	-	-	-
烏來區	4	-	-	-	-	-	-
永和區	830	88	73	15	47	33	-
中和區	1,863	147	113	34	80	76	-
土城區	771	89	70	19	39	14	-
三峽區	332	44	29	15	20	10	-
樹林區	599	57	39	18	31	17	-
鶯歌區	266	26	20	6	11	7	-
三重區	1,775	177	125	52	69	59	-
新莊區	1,643	161	127	34	67	38	-
泰山區	253	18	16	2	10	4	-
林口區	507	38	33	5	18	15	2
蘆洲區	627	77	63	14	23	24	1
五股區	449	23	16	7	8	10	-
八里區	111	9	8	1	3	3	-
淡水區	592	45	37	8	32	19	-
三芝區	44	4	2	2	-	1	-
石門區	5	1	-	1	-	-	-



# 藥商家數

單位：家

物		販		賣		業		
事 法 第 28 條 一 項 )			西藥(藥事法第104條)			中藥(藥事法第28條二項)		
理人同一人	藥劑生	藥師駐店管理	藥劑生駐店管理	小計	78年12月31日前設立並符合藥事法施行細則第51條規定		小計	中醫師駐店管理
					藥師管理	藥劑生管理		
4	307	120	146	60	86	83	2	
4	302	117	130	57	73	90	2	
5	310	116	122	56	66	98	2	
4	350	105	103	48	55	108	3	
4	350	105	91	40	51	119	3	
2	364	112	76	31	45	133	3	
1	365	112	74	30	44	151	3	
1	350	108	73	30	43	155	3	
1	363	111	70	31	39	161	2	
3	361	114	65	31	34	163	2	
-	-	-	-	-	-	-	-	
-	2	-	-	-	-	-	-	
-	52	23	8	3	5	31	-	
-	29	3	4	2	2	12	-	
-	3	-	1	-	1	-	-	
-	-	-	-	-	-	-	-	
-	3	-	-	-	-	1	-	
-	-	-	-	-	-	-	-	
-	-	-	-	-	-	-	-	
-	28	8	3	2	1	13	-	
-	-	-	-	-	-	-	-	
-	-	-	-	-	-	-	-	
-	24	9	4	4	-	9	-	
-	57	19	5	1	4	24	2	
-	10	4	2	1	1	4	-	
1	6	3	3	1	2	2	-	
-	10	7	1	-	1	5	-	
1	3	3	-	-	-	-	-	
1	47	11	24	12	12	20	-	
-	26	12	4	1	3	14	-	
-	3	1	2	2	-	1	-	
-	10	3	2	1	1	6	-	
-	18	5	1	1	-	7	-	
-	8	2	-	-	-	3	-	
-	3	-	1	-	1	1	-	
-	18	1	-	-	-	10	-	
-	1	-	-	-	-	-	-	
-	-	-	-	-	-	-	-	

## 2-3 新北市藥商

年底別及區別	藥 物 販 賣 業						
	中藥(藥事法第28條二項)			中藥(藥事法第103條)			醫療器材
	藥師駐店管理	藥劑生駐店管理	中醫師兼管	小計	(第一項) 確具中藥基本 知識及鑑別能 力人員	(第二項) 列冊中藥商	
102年底	74	7	-	1,085	45	1,040	6,920
103年底	81	7	-	1,029	41	988	6,975
104年底	90	6	-	988	35	953	7,096
105年底	90	6	-	983	35	948	7,088
106年底	111	5	-	960	39	921	7,616
107年底	123	7	-	899	33	866	7,923
108年底	139	9	-	875	31	844	8,295
109年底	143	9	-	880	27	853	9,676
110年底	150	9	-	906	24	882	10,964
111年底	150	11	-	902	24	878	11,619
萬里區	-	-	-	4	-	4	13
金山區	-	-	-	7	2	5	26
板橋區	26	5	-	159	6	153	1,530
汐止區	12	-	-	32	2	30	874
深坑區	-	-	-	3	-	3	72
石碇區	-	-	-	1	-	1	9
瑞芳區	1	-	-	10	2	8	60
平溪區	-	-	-	1	-	1	4
雙溪區	-	-	-	3	-	3	5
貢寮區	-	-	-	3	-	3	9
新店區	13	-	-	36	1	35	933
坪林區	-	-	-	1	1	-	3
烏來區	-	-	-	-	-	-	4
永和區	9	-	-	59	2	57	635
中和區	21	1	-	87	-	87	1,431
土城區	4	-	-	49	-	49	577
三峽區	2	-	-	13	-	13	254
樹林區	4	1	-	30	-	30	447
鶯歌區	-	-	-	13	-	13	206
三重區	19	1	-	148	4	144	1,264
新莊區	14	-	-	120	2	118	1,240
泰山區	1	-	-	20	1	19	199
林口區	6	-	-	12	-	12	418
蘆洲區	5	2	-	46	-	46	467
五股區	3	-	-	12	-	12	337
八里區	1	-	-	4	-	4	90
淡水區	9	1	-	25	1	24	473
三芝區	-	-	-	4	-	4	35
石門區	-	-	-	-	-	-	4

# 家數 (續完)

單位：家

西藥		藥物			製藥		醫療器材
小計	西藥	人用生物藥品製造業	小計	修習中藥課程 達適當標準之 藥師駐廠監製	中醫師 駐廠監製		醫療器材
40	40	-	5	5	-		361
38	38	-	4	4	-		370
31	31	-	4	4	-		393
31	31	-	4	4	-		393
33	33	-	4	4	-		426
33	33	-	4	4	-		443
32	32	-	4	4	-		456
31	31	-	4	4	-		533
31	31	-	4	4	-		594
33	33	-	3	3	-		614
-	-	-	-	-	-		-
-	-	-	-	-	-		-
1	1	-	-	-	-		12
6	6	-	-	-	-		100
1	1	-	-	-	-		10
-	-	-	-	-	-		-
2	2	-	-	-	-		2
-	-	-	-	-	-		-
-	-	-	-	-	-		-
-	-	-	1	1	-		56
-	-	-	-	-	-		-
-	-	-	-	-	-		-
-	-	-	-	-	-		2
2	2	-	-	-	-		91
2	2	-	-	-	-		34
3	3	-	-	-	-		3
2	2	-	-	-	-		40
1	1	-	-	-	-		13
3	3	-	1	1	-		79
3	3	-	1	1	-		62
-	-	-	-	-	-		9
2	2	-	-	-	-		14
-	-	-	-	-	-		5
1	1	-	-	-	-		63
-	-	-	-	-	-		3
4	4	-	-	-	-		16
-	-	-	-	-	-		-
-	-	-	-	-	-		-



---

---

---

---

---

---

---

---

---

---

---

---

---

---

---

---

---

---

---

---

---

---

---



新北動健康

# 參、法定傳染病與 預防接種概況



### 3-1 新北市法定傳染病

年別及 區別	第一類法定傳染病				第二	
	天花	鼠疫	嚴重急性呼吸 道症候群	狂犬病	炭疽病	白喉
102年	-	-	-	-	-	-
103年	-	-	-	-	-	-
104年	-	-	-	-	-	-
105年	-	-	-	-	-	-
106年	-	-	-	-	-	-
107年	-	-	-	-	-	-
108年	-	-	-	-	-	-
109年	-	-	-	-	-	-
110年	-	-	-	-	-	-
111年	-	-	-	-	-	-
板橋區	-	-	-	-	-	-
三重區	-	-	-	-	-	-
永和區	-	-	-	-	-	-
中和區	-	-	-	-	-	-
新莊區	-	-	-	-	-	-
新店區	-	-	-	-	-	-
土城區	-	-	-	-	-	-
蘆洲區	-	-	-	-	-	-
汐止區	-	-	-	-	-	-
樹林區	-	-	-	-	-	-
鶯歌區	-	-	-	-	-	-
三峽區	-	-	-	-	-	-
淡水區	-	-	-	-	-	-
瑞芳區	-	-	-	-	-	-
五股區	-	-	-	-	-	-
泰山區	-	-	-	-	-	-
林口區	-	-	-	-	-	-
深坑區	-	-	-	-	-	-
石碇區	-	-	-	-	-	-
坪林區	-	-	-	-	-	-
三芝區	-	-	-	-	-	-
石門區	-	-	-	-	-	-
八里區	-	-	-	-	-	-
平溪區	-	-	-	-	-	-
雙溪區	-	-	-	-	-	-
貢寮區	-	-	-	-	-	-
金山區	-	-	-	-	-	-
萬里區	-	-	-	-	-	-
烏來區	-	-	-	-	-	-
其他	-	-	-	-	-	-

資料來源：100和101年為衛生福利部統計處、102年起為本局公務統計報表。

附註：自103年元月起，停止水痘詳細通報，改通報「水痘併發症」及「水痘群聚事件」。

# 確定病例統計

單位：人

類		法				定		傳		染		病	
傷寒	登革熱	流行性腦脊髓膜炎	副傷寒	小兒麻痺症	急性無力肢體麻痺	桿菌性痢疾							
8	36	-	4	-	4	54							
9	55	1	1	-	3	36							
5	146	1	1	-	2	43							
-	62	-	1	-	8	76							
6	68	3	2	-	9	53							
3	103	2	1	-	5	39							
1	95	-	3	-	16	43							
1	67	2	-	-	2	47							
1	3	2	-	-	5	39							
2	11	-	1	-	5	24							
-	-	-	-	-	-	4							
-	2	-	-	-	1	3							
-	-	-	-	-	1	1							
-	2	-	-	-	1	5							
-	1	-	-	-	-	1							
-	1	-	-	-	-	2							
-	2	-	-	-	-	1							
-	-	-	-	-	-	1							
1	-	-	-	-	-	-							
-	-	-	-	-	-	1							
-	-	-	-	-	1	-							
-	1	-	-	-	-	-							
-	1	-	-	-	1	2							
-	-	-	-	-	-	-							
-	-	-	1	-	-	2							
-	-	-	-	-	-	-							
1	1	-	-	-	-	-							
-	-	-	-	-	-	1							
-	-	-	-	-	-	-							
-	-	-	-	-	-	-							
-	-	-	-	-	-	-							
-	-	-	-	-	-	-							
-	-	-	-	-	-	-							
-	-	-	-	-	-	-							
-	-	-	-	-	-	-							
-	-	-	-	-	-	-							
-	-	-	-	-	-	-							
-	-	-	-	-	-	-							
-	-	-	-	-	-	-							
-	-	-	-	-	-	-							
-	-	-	-	-	-	-							
-	-	-	-	-	-	-							
-	-	-	-	-	-	-							
-	-	-	-	-	-	-							
-	-	-	-	-	-	-							
-	-	-	-	-	-	-							

### 3-1 新北市法定傳

年別及 區別	第 二 類 法						
	阿米巴性痢疾	瘧疾		麻疹	急性病毒性A 型肝炎	腸道出血性大 腸桿菌感染症	漢他病毒
		本土病例	境外移入				漢他病毒出血 熱
102年	41	-	4	2	28	-	-
103年	54	-	6	1	29	-	1
104年	60	-	1	7	44	-	2
105年	49	-	1	3	365	-	-
106年	64	-	-	1	81	-	-
107年	62	-	2	11	15	-	1
108年	61	-	1	42	23	-	1
109年	38	-	1	1	19	-	2
110年	28	-	1	-	24	-	1
111年	44	-	-	1	19	-	-
板橋區	7	-	-	-	-	-	-
三重區	6	-	-	-	-	-	-
永和區	-	-	-	-	1	-	-
中和區	6	-	-	-	1	-	-
新莊區	5	-	-	1	4	-	-
新店區	1	-	-	-	2	-	-
土城區	2	-	-	-	2	-	-
蘆洲區	1	-	-	-	-	-	-
汐止區	-	-	-	-	1	-	-
樹林區	5	-	-	-	4	-	-
鶯歌區	3	-	-	-	2	-	-
三峽區	-	-	-	-	-	-	-
淡水區	1	-	-	-	-	-	-
瑞芳區	1	-	-	-	-	-	-
五股區	1	-	-	-	-	-	-
泰山區	-	-	-	-	-	-	-
林口區	2	-	-	-	-	-	-
深坑區	1	-	-	-	-	-	-
石碇區	-	-	-	-	-	-	-
坪林區	-	-	-	-	-	-	-
三芝區	-	-	-	-	-	-	-
石門區	-	-	-	-	-	-	-
八里區	-	-	-	-	2	-	-
平溪區	-	-	-	-	-	-	-
雙溪區	-	-	-	-	-	-	-
貢寮區	-	-	-	-	-	-	-
金山區	-	-	-	-	-	-	-
萬里區	2	-	-	-	-	-	-
烏來區	-	-	-	-	-	-	-
其他	-	-	-	-	-	-	-



# 染病確定病例統計 (續1)

單位：人

症候群	定 傳 染 病						
	霍亂	德國麻疹	多重抗藥性結核病	屈公病	西尼羅熱	流行性斑疹傷寒	茲卡病毒感染症
漢他病毒肺症候群	-	-	2	20	4	-	-
	-	1	2	14	3	-	-
	-	1	3	19	-	-	-
	-	-	1	19	2	-	4
	-	-	1	28	-	-	2
	-	-	-	24	1	-	-
	-	-	5	14	45	-	-
	-	-	-	14	-	-	-
	-	-	-	6	-	-	-
	-	-	-	9	1	-	-
	-	-	-	-	-	-	-
	-	-	-	2	-	-	-
	-	-	-	-	1	-	-
	-	-	-	1	-	-	-
	-	-	-	1	-	-	-
	-	-	-	-	-	-	-
	-	-	-	1	-	-	-
	-	-	-	1	-	-	-
	-	-	-	2	-	-	-
	-	-	-	-	-	-	-
	-	-	-	-	-	-	-
	-	-	-	-	-	-	-
	-	-	-	-	-	-	-
	-	-	-	-	-	-	-
	-	-	-	1	-	-	-
	-	-	-	-	-	-	-
	-	-	-	-	-	-	-
	-	-	-	-	-	-	-
	-	-	-	-	-	-	-
	-	-	-	-	-	-	-
	-	-	-	-	-	-	-
	-	-	-	-	-	-	-
	-	-	-	-	-	-	-
	-	-	-	-	-	-	-
	-	-	-	-	-	-	-
	-	-	-	-	-	-	-
	-	-	-	-	-	-	-
	-	-	-	-	-	-	-
	-	-	-	-	-	-	-
	-	-	-	-	-	-	-
	-	-	-	-	-	-	-
	-	-	-	-	-	-	-
	-	-	-	-	-	-	-
	-	-	-	-	-	-	-
	-	-	-	-	-	-	-
	-	-	-	-	-	-	-
	-	-	-	-	-	-	-
	-	-	-	-	-	-	-
	-	-	-	-	-	-	-
	-	-	-	-	-	-	-
	-	-	-	-	-	-	-
	-	-	-	-	-	-	-
	-	-	-	-	-	-	-
	-	-	-	-	-	-	-

### 3-1 新北市法定傳

年別及 區別	第 三 類					
	百日咳	破傷風	日本腦炎	結核病		先天性德國麻 疹症候群
				痰塗片陽性	其他	
102年	11	1	1	780	1,072	-
103年	27	1	-	755	1,004	-
104年	20	2	2	667	990	-
105年	3	-	1	621	911	-
106年	14	-	2	579	942	-
107年	7	-	3	579	912	-
108年	4	-	-	560	789	-
109年	1	-	3	488	679	-
110年	-	-	-	414	605	-
111年	1	-	2	419	598	-
板橋區	-	-	-	58	107	-
三重區	-	-	-	41	69	-
永和區	-	-	-	26	23	-
中和區	-	-	-	44	74	-
新莊區	-	-	-	39	51	-
新店區	-	-	-	41	43	-
土城區	-	-	-	17	31	-
蘆洲區	1	-	-	14	26	-
汐止區	-	-	-	28	23	-
樹林區	-	-	-	18	24	-
鶯歌區	-	-	-	11	13	-
三峽區	-	-	-	16	23	-
淡水區	-	-	1	17	22	-
瑞芳區	-	-	-	7	8	-
五股區	-	-	-	9	10	-
泰山區	-	-	-	5	12	-
林口區	-	-	-	9	15	-
深坑區	-	-	-	2	4	-
石碇區	-	-	-	2	-	-
坪林區	-	-	-	1	2	-
三芝區	-	-	1	1	1	-
石門區	-	-	-	1	3	-
八里區	-	-	-	6	8	-
平溪區	-	-	-	-	-	-
雙溪區	-	-	-	-	-	-
貢寮區	-	-	-	1	1	-
金山區	-	-	-	2	-	-
萬里區	-	-	-	-	4	-
烏來區	-	-	-	3	1	-
其他	-	-	-	-	-	-

# 染病確定病例統計(續2)

單位：人

法 定 傳 染 病							
急性病毒性肝炎					流行性腮腺炎	退伍軍人症	侵襲性b型嗜血桿菌感染症
B型	C型	D型	E型	未定型			
21	-	-	2	-	253	14	2
21	32	-	2	-	141	35	-
19	24	1	1	-	156	21	-
31	34	-	3	-	105	22	3
36	61	-	1	-	-	39	-
29	107	-	3	-	-	37	-
23	113	-	4	-	-	53	-
21	131	-	2	-	-	63	-
20	119	1	-	-	-	51	-
12	105	-	4	-	-	63	1
4	15	-	1	-	-	6	-
-	10	-	2	-	-	10	-
-	9	-	-	-	-	2	1
-	13	-	1	-	-	6	-
1	12	-	-	-	-	5	-
2	8	-	-	-	-	2	-
1	11	-	-	-	-	2	-
-	2	-	-	-	-	6	-
-	5	-	-	-	-	3	-
-	8	-	-	-	-	-	-
-	-	-	-	-	-	3	-
1	2	-	-	-	-	1	-
-	2	-	-	-	-	8	-
1	-	-	-	-	-	-	-
-	3	-	-	-	-	4	-
-	1	-	-	-	-	1	-
1	3	-	-	-	-	1	-
-	-	-	-	-	-	-	-
-	-	-	-	-	-	-	-
-	-	-	-	-	-	-	-
-	1	-	-	-	-	-	-
-	-	-	-	-	-	-	-
-	-	-	-	-	-	-	-
-	-	-	-	-	-	3	-
-	-	-	-	-	-	-	-
-	-	-	-	-	-	-	-
-	-	-	-	-	-	-	-
1	-	-	-	-	-	-	-
-	-	-	-	-	-	-	-
-	-	-	-	-	-	-	-

### 3-1 新北市法定傳染

年別及 區別	第 三 類 法 定 傳 染 病						
	梅毒	淋病	新生兒破傷風	腸病毒感染併 發重症	人類免疫缺乏 病毒感染	AIDS	漢生病
102年	1,293	597	-	2	524	307	1
103年	1,494	657	-	1	590	310	3
104年	1,666	897	-	2	589	309	4
105年	1,787	1,080	-	6	540	291	3
106年	2,053	1,069	-	1	580	284	-
107年	2,021	1,035	-	10	438	266	-
108年	1,926	1,163	-	21	412	224	5
109年	1,797	1,852	-	-	325	173	-
110年	1,931	1,742	-	-	265	144	1
111年	2,108	1,811	-	3	250	168	1
板橋區	277	165	-	-	33	25	1
三重區	251	163	-	-	35	18	-
永和區	150	145	-	-	13	11	-
中和區	274	256	-	-	22	21	-
新莊區	161	181	-	-	25	19	-
新店區	185	189	-	-	24	15	-
土城區	236	96	-	-	16	6	-
蘆洲區	73	58	-	-	9	4	-
汐止區	65	90	-	1	10	8	-
樹林區	72	72	-	1	10	12	-
鶯歌區	44	44	-	-	7	6	-
三峽區	51	64	-	-	9	5	-
淡水區	71	97	-	-	14	8	-
瑞芳區	15	20	-	-	3	1	-
五股區	28	29	-	-	3	1	-
泰山區	30	27	-	-	6	2	-
林口區	53	45	-	1	6	3	-
深坑區	12	20	-	-	2	2	-
石碇區	-	3	-	-	-	-	-
坪林區	2	-	-	-	-	-	-
三芝區	4	12	-	-	1	-	-
石門區	2	3	-	-	-	-	-
八里區	26	20	-	-	1	-	-
平溪區	1	-	-	-	-	-	-
雙溪區	2	1	-	-	-	-	-
貢寮區	3	2	-	-	1	1	-
金山區	6	3	-	-	-	-	-
萬里區	12	6	-	-	-	-	-
烏來區	2	-	-	-	-	-	-
其他	-	-	-	-	-	-	-

# 病確定病例統計(續3)

單位：人

第	四	類	法	定	傳	染	病
疱疹性B病毒 感染症	鈎端螺旋體病	類鼻疽	肉毒桿菌中毒	侵襲性肺炎鏈 球菌感染症	Q熱	地方性斑疹傷 寒	萊姆病
-	23	-	-	99	1	1	-
-	22	1	-	126	1	-	1
-	16	-	-	96	-	1	-
-	24	-	1	98	4	-	1
-	19	-	-	69	-	1	-
-	17	-	-	105	-	1	-
-	18	2	-	88	-	2	-
-	29	-	1	39	-	-	-
-	7	1	-	23	-	-	1
-	10	-	-	37	-	-	-
-	1	-	-	5	-	-	-
-	1	-	-	2	-	-	-
-	1	-	-	2	-	-	-
-	2	-	-	4	-	-	-
-	-	-	-	3	-	-	-
-	1	-	-	3	-	-	-
-	-	-	-	2	-	-	-
-	1	-	-	-	-	-	-
-	1	-	-	4	-	-	-
-	1	-	-	1	-	-	-
-	-	-	-	-	-	-	-
-	-	-	-	1	-	-	-
-	-	-	-	3	-	-	-
-	-	-	-	1	-	-	-
-	1	-	-	1	-	-	-
-	-	-	-	2	-	-	-
-	-	-	-	1	-	-	-
-	-	-	-	-	-	-	-
-	-	-	-	-	-	-	-
-	-	-	-	-	-	-	-
-	-	-	-	-	-	-	-
-	-	-	-	-	-	-	-
-	-	-	-	-	-	-	-
-	-	-	-	-	-	-	-
-	-	-	-	-	-	-	-
-	-	-	-	-	-	-	-
-	-	-	-	-	-	-	-
-	-	-	-	-	-	-	-
-	-	-	-	-	-	-	-
-	-	-	-	1	-	-	-
-	-	-	-	1	-	-	-
-	-	-	-	-	-	-	-

### 3-1 新北市法定傳染病

年別及 區別	第 四 類 法 定 傳 染 病						
	兔熱病	恙蟲病	弓型蟲感染症	流感併發重症	庫賈氏病	布氏桿菌病	水痘併發症
102年	-	21	2	283	-	-	2,802
103年	-	8	3	528	-	-	12
104年	-	23	1	130	-	1	11
105年	-	28	-	318	-	-	6
106年	-	15	3	184	-	-	6
107年	-	17	4	135	-	-	12
108年	-	32	2	410	-	-	13
109年	-	23	3	116	-	-	10
110年	-	7	3	-	-	-	9
111年	-	16	4	2	-	-	7
板橋區	-	1	1	-	-	-	-
三重區	-	2	-	-	-	-	-
永和區	-	1	-	-	-	-	2
中和區	-	1	-	-	-	-	-
新莊區	-	-	1	-	-	-	-
新店區	-	-	1	-	-	-	-
土城區	-	-	-	-	-	-	-
蘆洲區	-	-	-	-	-	-	-
汐止區	-	1	1	1	-	-	-
樹林區	-	1	-	1	-	-	-
鶯歌區	-	1	-	-	-	-	-
三峽區	-	1	-	-	-	-	1
淡水區	-	2	-	-	-	-	1
瑞芳區	-	-	-	-	-	-	-
五股區	-	1	-	-	-	-	-
泰山區	-	-	-	-	-	-	-
林口區	-	1	-	-	-	-	2
深坑區	-	-	-	-	-	-	-
石碇區	-	-	-	-	-	-	-
坪林區	-	-	-	-	-	-	-
三芝區	-	-	-	-	-	-	-
石門區	-	-	-	-	-	-	-
八里區	-	1	-	-	-	-	-
平溪區	-	-	-	-	-	-	1
雙溪區	-	-	-	-	-	-	-
貢寮區	-	1	-	-	-	-	-
金山區	-	-	-	-	-	-	-
萬里區	-	-	-	-	-	-	-
烏來區	-	1	-	-	-	-	-
其他	-	-	-	-	-	-	-

# 確定病例統計(續完)

單位：人

病第	五	類	法	定	傳	染	病	
李斯特菌症	新型A型流感	裂谷熱	馬堡病毒出血熱	黃熱病	伊波拉病毒感 染	拉薩熱	中東呼吸症候 群冠狀病毒感 染症	嚴重特殊傳 染性肺炎
-	-	-	-	-	-	-	-	-
-	-	-	-	-	-	-	-	-
-	-	-	-	-	-	-	-	-
-	-	-	-	-	-	-	-	-
-	-	-	-	-	-	-	-	-
23	-	-	-	-	-	-	-	-
25	-	-	-	-	-	-	-	-
26	-	-	-	-	-	-	-	18
16	-	-	-	-	-	-	-	6,920
21	-	-	-	-	-	-	-	1,836,251
4	-	-	-	-	-	-	-	253,664
3	-	-	-	-	-	-	-	189,349
4	-	-	-	-	-	-	-	97,427
3	-	-	-	-	-	-	-	201,183
-	-	-	-	-	-	-	-	194,110
2	-	-	-	-	-	-	-	138,911
1	-	-	-	-	-	-	-	109,311
2	-	-	-	-	-	-	-	93,104
-	-	-	-	-	-	-	-	109,332
-	-	-	-	-	-	-	-	76,032
-	-	-	-	-	-	-	-	38,284
-	-	-	-	-	-	-	-	48,064
1	-	-	-	-	-	-	-	84,984
-	-	-	-	-	-	-	-	12,580
-	-	-	-	-	-	-	-	43,919
-	-	-	-	-	-	-	-	36,370
-	-	-	-	-	-	-	-	54,475
-	-	-	-	-	-	-	-	12,259
-	-	-	-	-	-	-	-	1,541
-	-	-	-	-	-	-	-	997
-	-	-	-	-	-	-	-	6,605
1	-	-	-	-	-	-	-	1,403
-	-	-	-	-	-	-	-	16,996
-	-	-	-	-	-	-	-	738
-	-	-	-	-	-	-	-	1,379
-	-	-	-	-	-	-	-	1,616
-	-	-	-	-	-	-	-	5,528
-	-	-	-	-	-	-	-	4,635
-	-	-	-	-	-	-	-	1,455
-	-	-	-	-	-	-	-	-

## 3-2 新北市各項

年別及區別	B型肝炎免疫球蛋白	B型肝炎疫苗			
	單一劑	第一劑	第二劑	第三劑	其他
102年	849	17,197	20,616	26,463	8
103年	888	19,474	21,873	23,218	1
104年	876	18,545	21,371	24,514	-
105年	654	16,873	20,344	23,275	-
106年	614	15,637	18,885	7,537	-
107年	106	17,056	18,036	4,702	9
108年	442	17,406	17,957	19,536	-
109年	544	15,219	16,685	19,472	-
110年	452	14,463	15,830	17,553	-
111年	360	13,461	14,366	16,132	-
板橋區	60	2,011	2,113	2,335	-
三重區	37	1,079	1,167	1,409	-
永和區	14	428	488	549	-
中和區	27	1,221	1,344	1,461	-
新店區	20	829	793	936	-
新莊區	56	1,774	1,848	2,084	-
樹林區	17	825	834	936	-
鶯歌區	8	334	316	333	-
三峽區	9	496	523	588	-
淡水區	12	518	617	736	-
汐止區	16	673	768	731	-
瑞芳區	-	34	60	75	-
土城區	26	1,156	1,172	1,226	-
蘆洲區	23	753	848	950	-
五股區	12	425	444	456	-
泰山區	12	350	314	349	-
林口區	5	169	213	408	-
深坑區	-	27	52	53	-
石碇區	-	18	18	25	-
坪林區	-	11	11	14	-
三芝區	1	42	55	73	-
石門區	-	17	28	37	-
八里區	5	160	176	188	-
平溪區	-	4	3	3	-
雙溪區	-	7	8	14	-
貢寮區	-	17	26	24	-
金山區	-	19	51	53	-
萬里區	-	20	32	51	-
烏來區	-	44	44	35	-

資料來源：本局公務統計報表。

附註：101年起「減量破傷風白喉非細胞性百日咳混合疫苗-國小一年級」名稱改為「減量破傷風白喉非細胞性百日咳及不活化小兒麻痺混合疫苗-單一劑」；麻疹、腮腺炎、德國麻疹混合疫苗「國小一年級」名稱改成「第二劑」；日本腦炎疫苗「國小一年級」名稱改成「第四劑」。



# 預防接種工作量

單位：人次

五合一疫苗 (白喉、破傷風、非細胞性百日咳、b 型嗜血桿菌、不活化小兒麻痺 混合疫苗)				13價結合型肺炎鏈球菌疫苗	
第一劑	第二劑	第三劑	第四劑	第一劑	第二劑
1,260	1,318	399	2,492	41,351	17,773
1,097	1,093	376	2,676	30,349	22,848
1,334	1,405	438	2,554	38,645	36,871
2,377	2,401	712	4,852	23,346	23,829
18,593	19,018	5,518	39,381	21,167	21,467
18,828	19,241	4,527	25,768	19,069	19,441
18,486	18,582	19,506	22,743	18,735	18,741
17,838	18,433	19,521	21,866	17,994	18,525
16,776	17,188	17,316	20,702	16,842	17,266
15,089	15,501	16,094	19,346	18,202	15,595
2,201	2,252	2,342	2,864	2,481	2,260
1,259	1,323	1,435	1,812	1,456	1,323
531	525	543	678	805	528
1,390	1,413	1,476	1,657	1,611	1,426
827	860	935	1,111	1,036	861
1,944	1,980	2,069	2,416	2,234	2,005
855	909	923	1,058	1,218	921
314	319	327	453	412	319
556	569	580	719	593	566
657	673	712	883	794	680
780	795	722	834	906	800
66	69	77	93	68	69
1,154	1,210	1,234	1,355	1,308	1,210
915	963	953	1,151	1,106	977
465	462	455	544	518	468
306	323	345	390	503	321
309	320	398	708	528	324
49	43	61	79	52	43
17	18	25	19	17	18
12	12	15	18	11	13
72	73	72	78	78	74
32	30	36	33	34	30
196	187	178	213	209	187
3	5	3	3	4	5
9	10	15	10	10	10
26	26	25	20	30	26
54	51	53	60	80	51
42	36	49	51	52	36
48	45	36	36	48	44

### 3-2 新北市各項預防

年別及區別	13價結合型肺炎鏈球菌疫苗		卡介苗		麻疹
	第三劑	其他	單一劑	其他	第一劑
102年	10,769	-	19,440	2	28,828
103年	9,506	-	21,122	1	24,772
104年	15,600	-	20,499	-	25,353
105年	21,929	-	13,228	-	24,533
106年	23,316	-	21,743	-	23,435
107年	22,263	-	19,771	-	22,979
108年	14,814	6,545	19,335	-	20,884
109年	14,814	-	19,478	-	20,921
110年	13,939	6,036	17,938	-	19,447
111年	17,910	-	16,333	-	18,611
板橋區	2,687	-	2,361	-	2,720
三重區	1,610	-	1,397	-	1,652
永和區	619	-	589	-	700
中和區	1,561	-	1,498	-	1,720
新店區	1,019	-	924	-	1,127
新莊區	2,223	-	2,046	-	2,292
樹林區	957	-	905	-	1,064
鶯歌區	401	-	338	-	407
三峽區	669	-	590	-	686
淡水區	880	-	710	-	897
汐止區	853	-	843	-	829
瑞芳區	91	-	121	-	94
土城區	1,353	-	1,219	-	1,341
蘆洲區	1,021	-	953	-	1,046
五股區	465	-	480	-	489
泰山區	387	-	350	-	397
林口區	516	-	369	-	549
深坑區	66	-	60	-	61
石碇區	18	-	23	-	22
坪林區	20	-	15	-	18
三芝區	78	-	84	-	85
石門區	39	-	31	-	34
八里區	200	-	202	-	210
平溪區	4	-	6	-	4
雙溪區	11	-	15	-	8
貢寮區	20	-	24	-	20
金山區	51	-	63	-	52
萬里區	57	-	73	-	51
烏來區	34	-	44	-	36

# 接種工作量(續1)

單位：人次

、腮腺炎、德國麻疹混合疫苗			水痘疫苗	
第二劑	其他	育齡婦女	單一劑	其他
33,062	35	67	28,316	2
34,354	59	19	24,170	1
29,318	12	339	25,457	-
30,031	3	-	24,552	-
36,292	-	-	23,431	-
28,017	164	324	22,077	8
34,125	-	560	20,952	5
29,472	-	99	21,100	4
29,493	-	64	19,518	4
28,194	-	149	18,754	-
4,231	-	14	2,735	-
2,435	-	23	1,651	-
1,452	-	14	703	-
2,544	-	32	1,725	-
1,897	-	11	1,138	-
3,423	-	6	2,314	-
1,374	-	3	1,084	-
598	-	-	420	-
1,174	-	6	689	-
1,328	-	2	900	-
1,273	-	8	838	-
162	-	-	96	-
1,953	-	10	1,342	-
1,451	-	8	1,066	-
699	-	2	491	-
559	-	1	405	-
915	-	3	548	-
142	-	2	61	-
18	-	-	21	-
22	-	1	20	-
89	-	2	94	-
27	-	-	34	-
193	-	-	209	-
20	-	-	4	-
27	-	-	8	-
21	-	-	20	-
62	-	1	52	-
66	-	-	51	-
39	-	-	35	-

## 3-2 新北市各項預防接

年別及區別	A 型 肝 炎 疫 苗			活性減毒日本腦炎疫苗	
	第一劑	第二劑	其他	第一劑	第二劑
102年	2,495	1,589	2	30,278	29,686
103年	3,329	2,713	-	27,260	27,867
104年	3,848	2,973	-	25,323	25,360
105年	7,211	4,602	-	25,468	25,962
106年	9,572	7,563	-	10,077	10,814
107年	17,958	6,336	-	22,747	52,378
108年	24,032	21,972	-	22,423	56,977
109年	24,032	23,309	-	21,797	42,567
110年	20,187	21,003	-	20,836	27,457
111年	19,122	20,125	-	19,375	21,745
板橋區	2,767	2,972	-	2,831	3,151
三重區	1,776	1,883	-	1,752	1,980
永和區	740	795	-	740	844
中和區	1,718	1,745	-	1,744	1,907
新店區	1,093	1,138	-	1,129	1,250
新莊區	2,347	2,462	-	2,347	2,697
樹林區	1,075	1,110	-	1,053	1,192
鶯歌區	429	462	-	457	486
三峽區	722	719	-	738	862
淡水區	908	868	-	930	919
汐止區	887	933	-	893	941
瑞芳區	95	94	-	103	120
土城區	1,352	1,409	-	1,370	1,524
蘆洲區	1,108	1,198	-	1,114	1,218
五股區	494	531	-	510	607
泰山區	409	404	-	392	468
林口區	577	745	-	643	854
深坑區	69	89	-	81	87
石碇區	20	21	-	22	23
坪林區	24	20	-	20	24
三芝區	79	78	-	75	70
石門區	36	34	-	37	49
八里區	210	227	-	216	236
平溪區	3	3	-	4	7
雙溪區	14	8	-	12	19
貢寮區	23	23	-	20	20
金山區	48	66	-	53	68
萬里區	64	49	-	55	70
烏來區	35	39	-	34	52

# 種 工 作 量 (續完)

單位：人次

不活化日本腦炎疫苗	白喉破傷風非細胞性百日咳及 不活化小兒麻痺混合疫苗	破傷風減量白喉混合疫苗
其他	單一劑	其他
67	33,039	12
94	34,919	1
15	17,212	-
2	27,860	-
1	24,521	-
41	30,987	5
183	34,120	-
14	29,479	7
4	31,116	5
2	28,148	3
1	4,221	1
-	2,496	-
-	1,458	-
-	2,513	-
-	1,884	-
-	3,409	1
-	1,360	-
-	605	1
1	1,177	-
-	1,311	-
-	1,257	-
-	160	-
-	1,935	-
-	1,447	-
-	705	-
-	558	-
-	915	-
-	143	-
-	17	-
-	21	-
-	91	-
-	28	-
-	195	-
-	20	-
-	28	-
-	25	-
-	64	-
-	66	-
-	39	-



---

---

---

---

---

---

---

---

---

---

---

---

---

---

---

---

---

---

---

---

---

---

---

---



新北動健康

# 肆、營業衛生與醫療業務概況



## 4-1 新北市營

年別	旅 館 業 美				現有家數
	現有家數	稽查家次	合格次數	輔導改善次數	
102年	675	332	116	216	3,729
103年	621	365	121	244	3,737
104年	608	306	98	208	1,430
105年	531	415	160	255	6,234
106年	531	477	138	339	6,234
107年	491	738	438	300	6,341
108年	491	685	427	258	6,442
109年	491	1,506	1,222	284	6,442
110年	491	425	305	120	6,442
111年	489	450	285	165	6,442

資料來源：本局公務統計報表。

附註：104年美容美髮業現有家數係本局系統上之數目，非實際家數。



# 業衛生管理稽查概況

單位：家、次

容 美 髮 業			浴 室 業			
稽查家次	合格次數	輔導改善次數	現有家數	稽查家次	合格次數	輔導改善次數
8	1	7	89	347	140	207
11	1	10	94	320	137	183
8	1	7	96	204	84	120
115	2	113	75	164	57	107
225	8	217	95	102	38	64
26	1	25	93	437	389	48
24	-	24	93	340	297	43
9	1	8	93	283	252	31
2	-	2	93	180	170	10
3	-	3	93	192	178	14

## 4-1 新北市營業衛生管

年別	樂				業游	
	現有家數	稽查家次	合格次數	輔導改善次數	現有家數	稽查家次
102年	327	39	21	18	81	290
103年	343	36	20	16	91	230
104年	275	14	9	5	91	177
105年	323	12	7	5	89	170
106年	323	19	4	15	89	140
107年	361	9	1	8	97	621
108年	361	12	2	10	97	779
109年	360	34	13	21	97	595
110年	360	17	6	11	97	303
111年	361	10	3	7	97	470

# 理 稽 查 概 況 (續完)

單位：家、次

泳		業 電 影 片 映 演 業			
合格次數	輔導改善次數	現有家數	稽查家次	合格次數	輔導改善次數
154	136	8	9	8	1
100	130	8	8	3	5
81	96	9	10	4	6
73	97	10	9	8	1
71	69	11	11	5	6
560	61	12	12	5	7
715	64	13	13	11	2
527	68	15	15	11	4
299	4	15	14	10	4
469	1	14	14	9	5

## 4-2 新北市山地衛

年別	工 作 人 員								
	主任	醫師	牙醫師	藥師 (藥劑生)	醫事檢驗 師(生)	醫事放射 師(士)	護理長 (護士長)	護 士	衛生稽查 員
102年	1	1	1	1	1	1	1	5	-
103年	1	1	-	1	1	1	1	5	-
104年	1	1	1	1	1	1	1	5	-
105年	1	1	1	1	1	1	1	5	-
106年	1	1	1	1	1	1	1	5	-
107年	1	1	1	1	1	1	1	5	-
108年	1	1	1	1	1	1	1	5	-
109年	1	1	1	1	1	1	1	5	-
110年	1	1	1	1	1	1	1	5	-
年別	工 作 人 員								
	主任	醫師	牙醫師	藥師 (藥劑生)	醫事檢驗 師(生)	醫事放射 師(士)	護理長 (護士長)	護 士	衛生稽查 員
111年	1	1	1	1	1	1	1	5	-

資料來源：本局公務統計報表。

# 生所業務概況

單位：人、人次

數			預 防 接 種 工 作 ( 人 次 )				
辦事員 (課員)	保健員 (助產士)	其他	卡介苗	白喉、百日 咳、破傷風混 合疫苗	白喉、破傷風 混合疫苗	小兒麻痺 口服疫苗	A肝疫苗
1	-	1	67	143	21	28	68
1	-	1	50	214	-	2	135
1	-	2	13	46	-	62	111
1	-	2	17	227	-	-	125
1	-	2	66	346	-	-	111
1	-	3	29	84	-	-	83
1	-	3	24	88	-	-	94
1	-	3	29	117	93	-	83
1	-	4	32	67	71	-	81

數			預 防 接 種 工 作 ( 人 次 )				
辦事員 (課員)	保健員 (助產士)	其他	卡介苗	五合一疫苗(白 喉破傷風非細 胞性百日咳、 b型嗜血桿菌 及不活化小兒 麻痺混合疫苗)	減量破傷風白 喉非細胞性百 日咳及不活化 小兒麻痺混合 疫苗(Tdap- IPV)	13價結合 型肺炎鏈 球菌疫苗 (13PCV)	A肝疫苗
1	-	4	23	94	48	71	47

## 4-2 新北市山地衛生所

年別	預 防 接 種 工 作 ( 人 次 )					綜 合			
	德國麻疹疫苗	麻疹、腮腺炎、德國麻疹混合疫苗	日本腦炎疫苗	B型肝炎		訪 視 人			
				免疫球蛋白	疫苗	高血壓	糖尿病	結核病	孕產婦
102年	-	114	214	2	139	188	47	182	54
103年	-	110	238	1	149	493	77	128	87
104年	-	59	133	-	27	651	201	8	51
105年	93	93	256	-	145	5,244	145	72	24
106年	-	129	243	-	31	4,680	1,248	140	187
107年	-	68	111	-	24	4,765	1,336	127	192
108年	-	66	114	-	31	4,776	1,452	192	242
109年	-	117	130	-	54	7,528	1,412	840	264
110年	-	64	81	-	33	6,816	1,555	1,770	187
年別	預 防 接 種 工 作 ( 人 次 )					綜 合			
	水痘疫苗	麻疹、腮腺炎、德國麻疹混合疫苗	日本腦炎疫苗	B型肝炎		訪 視 人			
				免疫球蛋白	疫苗	高血壓	糖尿病	結核病	孕產婦
111年	21	70	56	-	33	5,786	1,657	6	82

# 業務概況(續1)

單位：人、人次

保 健					學 校 衛 生		
次 婦幼保健			家庭計畫		全區學生 人數	寄生蟲罹 患者數	投藥人次
嬰幼兒健 康指導	優生保健 人數	婦女癌症 防治人數	新建卡人 數	追蹤管理 人次			
548	154	580	1	-	283	21	21
183	114	834	5	5	280	24	24
227	124	489	-	-	280	18	18
177	24	688	24	144	328	90	90
588	20	360	17	187	292	12	12
619	18	388	15	180	284	10	10
659	19	412	20	240	291	12	12
643	18	412	12	144	457	6	6
367	17	383	7	84	423	6	6

保 健					學 校 衛 生		
次 婦幼保健			潛伏性結核篩檢及治療		全區學生 人數	寄生蟲罹 患者數	投藥人次
嬰幼兒健 康指導	兒童早期 療育	婦女癌症 防治人數	胸部X光擴 大篩檢人 數	潛伏性結 核治療人 數(LTBI)			
82	395	447	1,182	451	152	-	-

## 4-2 新北市山地衛生所

年別	衛 生 教								
	講習會		座談會		專題演講		村里民大會		衛生
	次	人	次	人	次	人	次	人	次
102年	47	1,618	35	516	52	1,877	-	-	-
103年	40	988	31	725	33	749	-	-	-
104年	28	703	28	498	16	466	1	60	-
105年	22	927	4	200	-	-	4	152	-
106年	32	1,128	6	211	2	38	4	280	-
107年	40	1,432	6	243	4	60	4	302	-
108年	44	1,577	5	254	4	72	4	283	-
109年	4	1,638	6	251	4	78	4	321	-
110年	4	834	4	125	4	80	3	138	-
年別	衛 生 教								
	講習會		座談會		專題演講		村里民大會		衛生
	次	人	次	人	次	人	次	人	次
111年	2	865	4	201	5	82	4	280	-



## 業務概況(續完)

單位：人、人次

育				診療人次數		
競賽	家庭訪視	衛生展覽	廚窗佈置	門診	巡迴診療	
人	人	次	次	人次	次	人次
-	745	-	4	7,313	161	483
-	679	-	6	8,050	162	479
-	474	-	4	4,881	128	471
-	496	2	12	6,348	90	858
-	561	2	12	9,470	192	889
-	608	2	12	9,985	208	905
-	659	2	12	10,402	184	858
-	655	2	12	12,578	115	597
-	340	2	12	22,776	80	523

育				診療人次數		
競賽	家庭訪視	衛生展覽	廚窗佈置	門診	巡迴診療	
人	人	次	次	人次	次	人次
-	582	2	10	21,390	144	2,639



---

---

---

---

---

---

---

---

---

---

---

---

---

---

---

---

---

---

---

---

---

---

---



新北動健康

# 伍、死亡原因概況



## 5-1 新北市

中 華 民 國		
順位	ICD-10國際死因分類號碼	死 亡 原 因
	A00-Y98	所有死亡原因
1	C00-C97	惡性腫瘤
2	I01-I02.0, I05-I09, I20-I25, I27, I30-I52	心臟疾病 ( 高血壓性疾病除外 )
3	I60-I69	腦血管疾病
4	E10-E14	糖尿病
5	J12-J18	肺炎
6	J40-J47	慢性下呼吸道疾病
7	V01-X59, Y85-Y86	事故傷害
8	I10-I15	高血壓性疾病
9	N00-N07, N17-N19, N25-N27	腎炎、腎病症候群及腎病變
10	K70, K73-K74	慢性肝病及肝硬化
		其他
11	X60-X84, Y87.0	蓄意自我傷害 ( 自殺 )
12	A40-A41	敗血症
13	M00-M99	骨骼肌肉系統及結締組織之疾病
14	F01-F03	血管性及未明示之癡呆症
15	D00-D48	原位與良性腫瘤 ( 惡性腫瘤除外 )

資料來源：衛福部統計處

附註：102年年中人口數計3,947,117人，男性1,948,334人，女性1,998,784人。

# 主要死亡原因

單位：人、人/每十萬人口、%

國		102		年	
死亡人數			每十萬人口死亡率	死亡百分比	
計	男	女			
20,507	12,670	7,837	519.5	100.0	
6,333	3,906	2,427	160.4	30.9	
2,473	1,576	897	62.7	12.1	
1,441	868	573	36.5	7.0	
1,278	667	611	32.4	6.2	
1,036	672	364	26.2	5.1	
728	576	152	18.4	3.6	
679	487	192	17.2	3.3	
608	322	286	15.4	3.0	
599	295	304	15.2	2.9	
576	433	143	14.6	2.8	
4,756	2,868	1,888	120.5	23.2	
554	361	193	14.0	2.7	
442	270	172	11.2	2.2	
217	107	110	5.5	1.1	
174	83	91	4.4	0.8	
162	102	60	4.1	0.8	

## 5-1 新北市主

中 華 民 國		
順位	ICD-10國際死因分類號碼	死 亡 原 因
	A00-Y98	所有死亡原因
1	C00-C97	惡性腫瘤
2	I01-I02.0, I05-I09, I20-I25, I27, I30-I52	心臟疾病 ( 高血壓性疾病除外 )
3	I60-I69	腦血管疾病
4	E10-E14	糖尿病
5	J12-J18	肺炎
6	J40-J47	慢性下呼吸道疾病
7	V01-X59, Y85-Y86	事故傷害
8	I10-I15	高血壓性疾病
9	N00-N07, N17-N19, N25-N27	腎炎、腎病症候群及腎病變
10	K70, K73-K74	慢性肝病及肝硬化
		其他
11	X60-X84, Y87.0	蓄意自我傷害 ( 自殺 )
12	A40-A41	敗血症
13	M00-M99	骨骼肌肉系統及結締組織之疾病
14	F01-F03	血管性及未明示之癡呆症
15	D00-D48	原位與良性腫瘤 ( 惡性腫瘤除外 )

附註：103年年中人口數計3,960,874人，男性1,950,900人，女性2,009,974人。

## 要死亡原因(續1)

單位：人、人/每十萬人口、%

國		103		年	
死亡人數			每十萬人口死亡率	死亡百分比	
計	男	女			
21,708	13,263	8,445	548.1	100.0	
6,469	3,987	2,482	163.3	29.8	
2,820	1,746	1,074	71.2	13.0	
1,499	895	604	37.8	6.9	
1,287	631	656	32.5	5.9	
1,247	781	466	31.5	5.7	
797	610	187	20.1	3.7	
764	533	231	19.3	3.5	
646	367	279	16.3	3.0	
625	330	295	15.8	2.9	
571	423	148	14.4	2.6	
4,983	2,960	2,023	125.8	23.0	
560	379	181	14.1	2.6	
460	269	191	11.6	2.1	
286	141	145	7.2	1.3	
251	100	151	6.3	1.2	
187	111	76	4.7	0.9	

## 5-1 新北市主

中 華 民 國		
順位	ICD-10國際死因分類號碼	死 亡 原 因
	A00-Y98	所有死亡原因
1	C00-C97	惡性腫瘤
2	I01-I02.0, I05-I09, I20-I25, I27, I30-I52	心臟疾病 ( 高血壓性疾病除外 )
3	I60-I69	腦血管疾病
4	J12-J18	肺炎
5	E10-E14	糖尿病
6	J40-J47	慢性下呼吸道疾病
7	V01-X59, Y85-Y86	事故傷害
8	N00-N07, N17-N19, N25-N27	腎炎、腎病症候群及腎病變
9	X60-X84, Y87.0	蓄意自我傷害 ( 自殺 )
10	K70, K73-K74	慢性肝病及肝硬化
		其他
11	I10-I15	高血壓性疾病
12	A40-A41	敗血症
13	M00-M99	骨骼肌肉系統及結締組織之疾病
14	F01-F03	血管性及未明示之癡呆症
15	D00-D48	原位與良性腫瘤 ( 惡性腫瘤除外 )

附註：104年年中人口數計3,968,731人·男性1,951,547人·女性2,017,184人。



## 要死亡原因 (續2)

單位：人、人/每十萬人口、%

國		104		年	
死亡人數			每十萬人口死亡率	死亡百分比	
計	男	女			
22,086	13,373	8,713	556.5	100.0	
6,695	4,059	2,636	168.7	30.3	
2,978	1,780	1,198	75.0	13.5	
1,486	852	634	37.4	6.7	
1,344	837	507	33.9	6.1	
1,205	634	571	30.4	5.5	
789	620	169	19.9	3.6	
759	563	196	19.1	3.4	
618	311	307	15.6	2.8	
589	381	208	14.8	2.7	
561	399	162	14.1	2.5	
5,062	2,937	2,125	127.5	22.9	
558	316	242	14.1	2.5	
457	300	157	11.5	2.1	
356	160	196	9.0	1.6	
268	119	149	6.8	1.2	
181	110	71	4.6	0.8	

## 5-1 新北市主

中 華 民 國		
順位	ICD-10國際死因分類號碼	死 亡 原 因
	A00-Y98	所有死亡原因
1	C00-C97	惡性腫瘤
2	I01-I02.0, I05-I09, I20-I25, I27, I30-I52	心臟疾病 ( 高血壓性疾病除外 )
3	J12-J18	肺炎
4	I60-I69	腦血管疾病
5	E10-E14	糖尿病
6	J40-J47	慢性下呼吸道疾病
7	V01-X59, Y85-Y86	事故傷害
8	N00-N07, N17-N19, N25-N27	腎炎、腎病症候群及腎病變
9	X60-X84, Y87.0	蓄意自我傷害 ( 自殺 )
10	K70, K73-K74	慢性肝病及肝硬化
		其他
11	I10-I15	高血壓性疾病
12	A40-A41	敗血症
13	M00-M99	骨骼肌肉系統及結締組織之疾病
14	F01-F03	血管性及未明示之癡呆症
15	D00-D48	原位與良性腫瘤 ( 惡性腫瘤除外 )

附註：105年年中人口數計3,974,926人·男性1,951,848人·女性2,023,078人。

## 要死亡原因 (續3)

單位：人、人/每十萬人口、%

國		105		年	
死亡人數			每十萬人口死亡率	死亡百分比	
計	男	女			
23,190	14,174	9,016	583.4	100.0	
6,750	4,167	2,583	169.8	29.1	
3,135	1,935	1,200	78.9	13.5	
1,610	1,007	603	40.5	6.9	
1,513	921	592	38.1	6.5	
1,282	653	629	32.3	5.5	
860	657	203	21.6	3.7	
774	552	222	19.5	3.3	
657	339	318	16.5	2.8	
614	411	203	15.4	2.6	
566	408	158	14.2	2.4	
5,429	3,124	2,305	136.6	23.4	
549	300	249	13.8	2.4	
463	284	179	11.6	2.0	
357	166	191	9.0	1.5	
311	151	160	7.8	1.3	
186	113	73	4.7	0.8	

## 5-1 新北市主

	中	華	民
順位	ICD-10國際死因分類號碼	死 亡 原 因	
	A00-Y98	所有死亡原因	
1	C00-C97	惡性腫瘤	
2	I01-I02.0, I05-I09, I20-I25, I27, I30-I52	心臟疾病 ( 高血壓性疾病除外 )	
3	J12-J18	肺炎	
4	I60-I69	腦血管疾病	
5	E10-E14	糖尿病	
6	J40-J47	慢性下呼吸道疾病	
7	V01-X59, Y85-Y86	事故傷害	
8	N00-N07, N17-N19, N25-N27	腎炎、腎病症候群及腎病變	
9	X60-X84, Y87.0	蓄意自我傷害 ( 自殺 )	
10	I10-I15	高血壓性疾病	
		其他	
11	K70, K73-K74	慢性肝病及肝硬化	
12	A40-A41	敗血症	
13	F01-F03	血管性及未明示之癡呆症	
14	M00-M99	骨骼肌肉系統及結締組織之疾病	
15	D00-D48	原位與良性腫瘤 ( 惡性腫瘤除外 )	

附註：106年年中人口數計3,982,949人，男性1,952,869人，女性2,030,080人。

## 要死亡原因(續4)

單位：人、人/每十萬人口、%

國		106		年	
死亡人數			每十萬人口死亡率	死亡百分比	
計	男	女			
23,601	14,003	9,598	592.6	100.0	
6,958	4,140	2,818	174.7	29.5	
3,346	1,947	1,399	84.0	14.2	
1,821	1,101	720	45.7	7.7	
1,536	914	622	38.6	6.5	
1,214	633	581	30.5	5.1	
768	559	209	19.3	3.3	
765	536	229	19.2	3.2	
700	332	368	17.6	3.0	
636	384	252	16.0	2.7	
551	312	239	13.8	2.3	
5,306	3,145	2,161	133.2	22.5	
544	380	164	13.7	2.3	
469	284	185	11.8	2.0	
281	135	146	7.1	1.2	
272	129	143	6.8	1.2	
209	123	86	5.2	0.9	

## 5-1 新北市主

	中	華	民
順位	ICD-10國際死因分類號碼	死 亡 原 因	
	A00-Y98	所有死亡原因	
1	C00-C97	惡性腫瘤	
2	I01-I02.0, I05-I09, I20-I25, I27, I30-I52	心臟疾病 ( 高血壓性疾病除外 )	
3	J12-J18	肺炎	
4	I60-I69	腦血管疾病	
5	E10-E14	糖尿病	
6	N00-N07, N17-N19, N25-N27	腎炎、腎病症候群及腎病變	
7	V01-X59, Y85-Y86	事故傷害	
8	J40-J47	慢性下呼吸道疾病	
9	X60-X84, Y87.0	蓄意自我傷害 ( 自殺 )	
10	I10-I15	高血壓性疾病	
		其他	
11	A40-A41	敗血症	
12	K70, K73-K74	慢性肝病及肝硬化	
13	D00-D48	原位與良性腫瘤 ( 惡性腫瘤除外 )	
14	F01-F03	血管性及未明示之癡呆症	
15	M00-M99	骨骼肌肉系統及結締組織之疾病	

附註：107年年中人口數計3,987,520人，男性1,952,383人，女性2,035,137人。

## 要死亡原因(續5)

單位：人、人/每十萬人口、%

國		107		年	
計	死亡人數		每十萬人口死亡率	死亡百分比	
	男	女			
23,970	14,290	9,680	600.6	100.0	
7,026	4,255	2,771	176.0	29.3	
3,685	2,214	1,471	92.3	15.4	
2,218	1,315	903	55.6	9.3	
1,471	881	590	36.9	6.1	
1,133	587	546	28.4	4.7	
761	398	363	19.1	3.2	
750	524	226	18.8	3.1	
682	510	172	17.1	2.8	
638	398	240	16.0	2.7	
517	273	244	13.0	2.2	
5,089	2,935	2,154	127.5	21.2	
486	292	194	12.2	2.0	
477	332	145	12.0	2.0	
196	104	92	4.9	0.8	
161	71	90	4.0	0.7	
152	79	73	3.8	0.6	

## 5-1 新北市主

	中	華	民
順位	ICD-10國際死因分類號碼	死 亡 原 因	
	A00-Y98	所有死亡原因	
1	C00-C97	惡性腫瘤	
2	I01-I02.0, I05-I09, I20-I25, I27, I30-I52	心臟疾病 ( 高血壓性疾病除外 )	
3	J12-J18	肺炎	
4	I60-I69	腦血管疾病	
5	E10-E14	糖尿病	
6	V01-X59, Y85-Y86	事故傷害	
7	J40-J47	慢性下呼吸道疾病	
8	N00-N07, N17-N19, N25-N27	腎炎、腎病症候群及腎病變	
9	X60-X84, Y87.0	蓄意自我傷害 ( 自殺 )	
10	I10-I15	高血壓性疾病	
		其他	
11	K70, K73-K74	慢性肝病及肝硬化	
12	A40-A41	敗血症	
13	F01-F03	血管性及未明示之癡呆症	
14	D00-D48	原位與良性腫瘤 ( 惡性腫瘤除外 )	
15	M00-M99	骨骼肌肉系統及結締組織之疾病	

附註：108年年中人口數計4,007,207人，男性1,959,313人，女性2,047,894人。



## 要死亡原因(續6)

單位：人、人/每十萬人口、%

國		108		年	
計	死亡人數		每十萬人口死亡率	死亡百分比	
	男	女			
24,921	14,792	10,129	621.9	100.0	
7,449	4,434	3,015	185.9	29.9	
3,533	2,103	1,430	88.2	14.2	
2,571	1,549	1,022	64.2	10.3	
1,497	870	627	37.4	6.0	
1,215	650	565	30.3	4.9	
751	543	208	18.7	3.0	
725	550	175	18.1	2.9	
679	338	341	16.9	2.7	
632	407	225	15.8	2.5	
541	277	264	13.5	2.2	
5,328	3,071	2,257	133.0	21.4	
510	359	151	12.7	2.0	
426	237	189	10.6	1.7	
243	116	127	6.1	1.0	
200	106	94	5.0	0.8	
166	77	89	4.1	0.7	

## 5-1 新北市主

	中	華	民
順位	ICD-10國際死因分類號碼	死 亡 原 因	
	A00-Y98	所有死亡原因	
1	C00-C97	惡性腫瘤	
2	I01-I02.0, I05-I09, I20-I25, I27, I30-I52	心臟疾病 ( 高血壓性疾病除外 )	
3	J12-J18	肺炎	
4	I60-I69	腦血管疾病	
5	E10-E14	糖尿病	
6	J40-J47	慢性下呼吸道疾病	
7	V01-X59, Y85-Y86	事故傷害	
8	N00-N07, N17-N19, N25-N27	腎炎、腎病症候群及腎病變	
9	X60-X84, Y87.0	蓄意自我傷害 ( 自殺 )	
10	I10-I15	高血壓性疾病	
		其他	
11	K70, K73-K74	慢性肝病及肝硬化	
12	A40-A41	敗血症	
13	F01-F03	血管性及未明示之癡呆症	
14	D00-D48	原位與良性腫瘤 ( 惡性腫瘤除外 )	
15	J66, J68-J69	肇因於吸入外物之肺部病況 ( 塵肺症及肺炎除外 )	

附註：109年年中人口數計4,024,825人·男性1,966,007人·女性2,058,819人。

## 要死亡原因(續7)

單位：人、人/每十萬人口、%

國		109		年	
計	死亡人數		每十萬人口死亡率	死亡百分比	
	男	女			
24,535	14,414	10,121	609.6	100.0	
7,347	4,310	3,037	182.5	29.9	
3,743	2,180	1,563	93.0	15.3	
2,172	1,325	847	54.0	8.9	
1,505	883	622	37.4	6.1	
1,332	679	653	33.1	5.4	
728	533	195	18.1	3.0	
728	518	210	18.1	3.0	
660	346	314	16.4	2.7	
635	409	226	15.8	2.6	
531	286	245	13.2	2.2	
5,154	2,945	2,209	128.1	21.0	
491	358	133	12.2	2.0	
300	146	154	7.5	1.2	
246	113	133	6.1	1.0	
194	104	90	4.8	0.8	
170	93	77	4.2	0.7	

## 5-1 新北市主

中 華 民 國		
順位	ICD-10國際死因分類號碼	死 亡 原 因
	A00-Y98	所有死亡原因
1	C00-C97	惡性腫瘤
2	I01-I02.0, I05-I09, I20-I25, I27, I30-I52	心臟疾病 ( 高血壓性疾病除外 )
3	J12-J18	肺炎
4	E10-E14	糖尿病
5	I60-I69	腦血管疾病
6	J40-J47	慢性下呼吸道疾病
7	I10-I15	高血壓性疾病
8	N00-N07, N17-N19, N25-N27	腎炎、腎病症候群及腎病變
9	V01-X59, Y85-Y86	事故傷害
10	X60-X84, Y87.0	蓄意自我傷害 ( 自殺 )
		其他
11	K70, K73-K74	慢性肝病及肝硬化
12	U07.1	嚴重特殊傳染性肺炎 ( COVID-19 )
13	F01-F03	血管性及未明示之失智症
14	A40-A41	敗血症
15	J66, J68-J69	肇因於吸入外物之肺部病況 ( 塵肺症及肺炎除外 )

附註：110年年中人口數計 4,019,534人,男性 1,962,846人,女性 2,056,688人。

## 要死亡原因(續8)

單位：人、人/每十萬人口、%

國		110		年	
計	死亡人數		每十萬人口死亡率	死亡百分比	
	男	女			
27,109	15,841	11,268	674.4	100.0	
7,830	4,598	3,232	194.8	28.9	
3,822	2,292	1,530	95.1	14.1	
1,961	1,167	794	48.8	7.2	
1,652	865	787	41.1	6.1	
1,614	951	663	40.2	6.0	
1,027	700	327	25.6	3.8	
930	495	435	23.1	3.4	
752	376	376	18.7	2.8	
748	528	220	18.6	2.8	
589	367	222	14.7	2.2	
6,184	3,502	2,682	153.8	22.8	
469	328	141	11.7	1.7	
386	245	141	9.6	1.4	
354	161	193	8.8	1.3	
326	177	149	8.1	1.2	
239	134	105	5.9	0.9	

## 5-1 新北市主

中 華 民 國		
順位	ICD-10國際死因分類號碼	死 亡 原 因
	A00-Y98	所有死亡原因
1	C00-C97	惡性腫瘤
2	I01-I02.0, I05-I09, I20-I25, I27, I30-I52	心臟疾病 ( 高血壓性疾病除外 )
3	U07.1	嚴重特殊傳染性肺炎 ( COVID-19 )
4	J12-J18	肺炎
5	E10-E14	糖尿病
6	I60-I69	腦血管疾病
7	J40-J47	慢性下呼吸道疾病
8	I10-I15	高血壓性疾病
9	N00-N07, N17-N19, N25-N27	腎炎、腎病症候群及腎病變
10	V01-X59, Y85-Y86	事故傷害
		其他
11	X60-X84, Y87.0	蓄意自我傷害 ( 自殺 )
12	K70, K73-K74	慢性肝病及肝硬化
13	F01-F03	血管性及未明示之失智症
14	A40-A41	敗血症
15	J66, J68-J69	肇因於吸入外物之肺部病況 ( 塵肺症及肺炎除外 )

附註: 111年年中人口數計 4,001,832人,男性 1,952,114人,女性 2,049,719人。

## 要死亡原因(續完)

單位：人、人/每十萬人口、%

國		111		年	
計	死亡人數		每十萬人口死亡率	死亡百分比	
	男	女			
30,759	18,014	12,745	768.6	100.0	
8,008	4,744	3,264	200.1	26.0	
4,291	2,549	1,742	107.2	14.0	
2,360	1,380	980	59.0	7.7	
1,864	1,176	688	46.6	6.1	
1,731	898	833	43.3	5.6	
1,633	966	667	40.8	5.3	
1,269	890	379	31.7	4.1	
1,006	526	480	25.1	3.3	
837	445	392	20.9	2.7	
724	489	235	18.1	2.4	
7,036	3,951	3,085	175.8	22.9	
630	375	255	15.7	2.0	
547	371	176	13.7	1.8	
362	152	210	9.0	1.2	
340	167	173	8.5	1.1	
302	185	117	7.5	1.0	

## 5-2 新北市主

中 華 民 國		
順位	ICD-10國際死因分類號碼	死 亡 原 因
	C00-C97	惡性腫瘤
1	C33-C34	氣管、支氣管和肺癌
2	C22	肝和肝內膽管癌
3	C18-C21	結腸、直腸和肛門癌
4	C50	女性乳房癌
5	C16	胃癌
6	C00-C06, C09-C10, C12-C14	口腔癌
7	C25	胰臟癌
8	C61	前列腺(攝護腺)癌
9	C15	食道癌
10	C53, C55	子宮頸及部位未明示子宮癌
		其他
11	C56, C57.0-C57.4	卵巢癌
12	C82-C85	非何杰金氏淋巴瘤
13	C91-C95	白血病
14	C11	鼻咽癌
15	C54	子宮體癌

資料來源：衛福部統計處

附註：102年年中人口數計3,947,117人，男性1,948,334人，女性1,998,785人。



# 要癌症死亡原因

單位：人、人/每十萬人口、%

國		102		年	
計	死亡人數		每十萬人口死亡率	死亡百分比	
	男	女			
6,333	3,906	2,427	160.4	100.0	
1,327	859	468	33.6	21.0	
1,024	741	283	25.9	16.2	
713	411	302	18.1	11.3	
320	-	320	16.0	5.1	
389	260	129	9.9	6.1	
360	333	27	9.1	5.7	
290	160	130	7.3	4.6	
137	137	-	7.0	2.2	
241	210	31	6.1	3.8	
92	-	92	4.6	1.5	
1,440	795	645	36.5	22.7	
88	-	88	4.4	1.4	
165	89	76	4.2	2.6	
147	88	59	3.7	2.3	
100	83	17	2.5	1.6	
47	-	47	2.4	0.7	

## 5-2 新北市主要

	中	華	民
順位	ICD-10國際死因分類號碼	死 亡 原 因	
	C00-C97	惡性腫瘤	
1	C33-C34	氣管、支氣管和肺癌	
2	C22	肝和肝內膽管癌	
3	C18-C21	結腸、直腸和肛門癌	
4	C50	女性乳癌	
5	C16	胃癌	
6	C00-C06, C09-C10, C12-C14	口腔癌	
7	C25	胰臟癌	
8	C61	前列腺(攝護腺)癌	
9	C15	食道癌	
10	C53, C55	子宮頸及部位未明示子宮癌	
		其他	
11	C56, C57.0-C57.4	卵巢癌	
12	C82-C85	非何杰金氏淋巴瘤	
13	C91-C95	白血病	
14	C11	鼻咽癌	
15	C67	膀胱癌	

附註：103年年中人口數計3,960,874人，男性1,950,900人，女性2,009,974人。

# 癌症死亡原因(續1)

單位：人、人/每十萬人口、%

國			103			年		
死亡人數			每十萬人口死亡率	死亡百分比				
計	男	女						
6,469	3,987	2,482	163.3	100.0				
1,357	884	473	34.3	21.0				
1,009	698	311	25.5	15.6				
752	438	314	19.0	11.6				
310	-	310	15.4	4.8				
381	246	135	9.6	5.9				
369	339	30	9.3	5.7				
297	168	129	7.5	4.6				
138	138	-	7.1	2.1				
268	252	16	6.8	4.1				
95	-	95	4.7	1.5				
1,493	824	669	37.7	23.1				
86	-	86	4.3	1.3				
168	97	71	4.2	2.6				
140	78	62	3.5	2.2				
115	92	23	2.9	1.8				
104	74	30	2.6	1.6				

## 5-2 新北市主要

中 華 民 國		
順位	ICD-10國際死因分類號碼	死 亡 原 因
	C00-C97	惡性腫瘤
1	C33-C34	氣管、支氣管和肺癌
2	C22	肝和肝內膽管癌
3	C18-C21	結腸、直腸和肛門癌
4	C50	女性乳癌
5	C16	胃癌
6	C00-C06, C09-C10, C12-C14	口腔癌
7	C61	前列腺(攝護腺)癌
8	C25	胰臟癌
9	C15	食道癌
10	C56, C57.0-C57.4	卵巢癌
		其他
11	C53, C55	子宮頸及部位未明示子宮癌
12	C82-C85	非何杰金氏淋巴瘤
13	C91-C95	白血病
14	C67	膀胱癌
15	C11	鼻咽癌

附註：104年年中人口數計3,968,731人，男性1,951,547人，女性2,017,184人。

## 癌症死亡原因(續2)

單位：人、人/每十萬人口、%

國			104 年		
計	死亡人數		每十萬人口死亡率	死亡百分比	
	男	女			
6,695	4,059	2,636	168.7	100.0	
1,384	897	487	34.9	20.7	
1,043	720	323	26.3	15.6	
783	419	364	19.7	11.7	
354	-	354	17.5	5.3	
389	239	150	9.8	5.8	
340	311	29	8.6	5.1	
150	150	-	7.7	2.2	
304	164	140	7.7	4.5	
246	227	19	6.2	3.7	
97	-	97	4.8	1.4	
1,605	932	673	40.4	24.0	
95	-	95	4.7	1.4	
182	117	65	4.6	2.7	
136	84	52	3.4	2.0	
123	88	35	3.1	1.8	
110	82	28	2.8	1.6	

## 5-2 新北市主要

中 華 民 國		
順位	ICD-10國際死因分類號碼	死 亡 原 因
	C00-C97	惡性腫瘤
1	C33-C34	氣管、支氣管和肺癌
2	C22	肝和肝內膽管癌
3	C18-C21	結腸、直腸和肛門癌
4	C50	女性乳癌
5	C00-C06, C09-C10, C12-C14	口腔癌
6	C16	胃癌
7	C61	前列腺(攝護腺)癌
8	C25	胰臟癌
9	C56, C57.0-C57.4	卵巢癌
10	C15	食道癌
		其他
11	C91-C95	白血病
12	C82-C85	非何杰金氏淋巴瘤
13	C53, C55	子宮頸及部位未明示子宮癌
14	C54	子宮體癌
15	C67	膀胱癌

附註：105年年中人口數計3,974,926人，男性1,951,848人，女性2,023,078人。

## 癌症死亡原因 (續3)

單位：人、人/每十萬人口、%

國		105		年	
計	死亡人數		每十萬人口死亡率	死亡百分比	
	男	女			
6,750	4,167	2,583	169.8	100.0	
1,400	911	489	35.2	20.7	
1,017	717	300	25.6	15.1	
780	444	336	19.6	11.6	
331	-	331	16.4	4.9	
391	363	28	9.8	5.8	
386	241	145	9.7	5.7	
181	181	-	9.3	2.7	
294	159	135	7.4	4.4	
126	-	126	6.2	1.9	
246	225	21	6.2	3.6	
1,598	926	672	40.2	23.7	
181	115	66	4.6	2.7	
169	106	63	4.3	2.5	
79	-	79	3.9	1.2	
58	-	58	2.9	0.9	
111	85	26	2.8	1.6	

## 5-2 新北市主要

中 華 民 國		
順位	ICD-10國際死因分類號碼	死 亡 原 因
	C00-C97	惡性腫瘤
1	C33-C34	氣管、支氣管和肺癌
2	C22	肝和肝內膽管癌
3	C50	女性乳癌
4	C18-C21	結腸、直腸和肛門癌
5	C00-C06, C09-C10, C12-C14	口腔癌
6	C16	胃癌
7	C61	前列腺(攝護腺)癌
8	C25	胰臟癌
9	C15	食道癌
10	C56, C57.0-C57.4	卵巢癌
		其他
11	C82-C85	非何杰金氏淋巴瘤
12	C53, C55	子宮頸及部位未明示子宮癌
13	C91-C95	白血病
14	C67	膀胱癌
15	C54	子宮體癌

附註：106年年中人口數計3,982,949人，男性1,952,869人，女性2,030,080人。



## 癌症死亡原因 (續4)

單位：人、人/每十萬人口、%

國			106 年		
計	死亡人數		每十萬人口死亡率	死亡百分比	
	男	女			
6,958	4,140	2,818	174.7	100.0	
1,413	865	548	35.5	20.3	
1,101	740	361	27.6	15.8	
405	-	405	19.9	5.8	
782	463	319	19.6	11.2	
398	372	26	10.0	5.7	
371	230	141	9.3	5.3	
179	179	-	9.2	2.6	
338	180	158	8.5	4.9	
275	252	23	6.9	4.0	
115	-	115	5.7	1.7	
1,581	859	722	39.7	22.7	
177	105	72	4.4	2.5	
83	-	83	4.1	1.2	
153	95	58	3.8	2.2	
110	68	42	2.8	1.6	
50	-	50	2.5	0.7	

## 5-2 新北市主要

中 華 民 國		
順位	ICD-10國際死因分類號碼	死 亡 原 因
	C00-C97	惡性腫瘤
1	C33-C34	氣管、支氣管和肺癌
2	C22	肝和肝內膽管癌
3	C50	女性乳癌
4	C18-C21	結腸、直腸和肛門癌
5	C00-C06, C09-C10, C12-C14	口腔癌
6	C16	胃癌
7	C61	前列腺(攝護腺)癌
8	C25	胰臟癌
9	C15	食道癌
10	C53, C55	子宮頸及部位未明示子宮癌
		其他
11	C56, C57.0-C57.4	卵巢癌
12	C82-C85	非何杰金氏淋巴瘤
13	C91-C95	白血病
14	C54	子宮體癌
15	C67	膀胱癌

附註：107年年中人口數計3,987,520人，男性1,952,383人，女性2,035,137人。

## 癌症死亡原因(續5)

單位：人、人/每十萬人口、%

國			107			年	
計	死亡人數		每十萬人口死亡率	死亡百分比			
	男	女					
7,026	4,255	2,771	176.0	100.0			
1,402	896	506	35.1	20.0			
1,067	770	297	26.7	15.2			
404	-	404	19.8	5.8			
791	462	329	19.8	11.3			
425	392	33	10.6	6.0			
376	224	152	9.4	5.4			
184	184	-	9.4	2.6			
360	197	163	9.0	5.1			
268	248	20	6.7	3.8			
109	-	109	5.4	1.6			
1,640	882	758	41.1	23.3			
104	-	104	5.1	1.5			
180	94	86	4.5	2.6			
173	101	72	4.3	2.5			
68	-	68	3.3	1.0			
115	83	32	2.9	1.6			

## 5-2 新北市主要

中 華 民 國		
順位	ICD-10國際死因分類號碼	死 亡 原 因
	C00-C97	惡性腫瘤
1	C33-C34	氣管、支氣管和肺癌
2	C22	肝和肝內膽管癌
3	C18-C21	結腸、直腸和肛門癌
4	C50	女性乳癌
5	C00-C06, C09-C10, C12-C14	口腔癌
6	C16	胃癌
7	C61	前列腺(攝護腺)癌
8	C25	胰臟癌
9	C15	食道癌
10	C56, C57.0-C57.4	卵巢癌
		其他
11	C53, C55	子宮頸及部位未明示子宮癌
12	C82-C85	非何杰金氏淋巴瘤
13	C91-C95	白血病
14	C67	膀胱癌
15	C54	子宮體癌

附註：108年年中人口數計4,007,207人，男性1,959,313人，女性2,047,894人。

## 癌症死亡原因 (續6)

單位：人、人/每十萬人口、%

國			108 年		
計	死亡人數		每十萬人口死亡率	死亡百分比	
	男	女			
7,449	4,434	3,015	185.9	100.0	
1,489	945	544	37.2	20.0	
1,018	700	318	25.4	13.7	
879	481	398	21.9	11.8	
410	-	410	20.0	5.5	
515	466	49	12.9	6.9	
424	257	167	10.6	5.7	
204	204	-	10.4	2.7	
377	197	180	9.4	5.1	
294	267	27	7.3	3.9	
119	-	119	5.8	1.6	
1,720	917	803	42.9	23.1	
118	-	118	5.8	1.6	
194	116	78	4.8	2.6	
173	81	92	4.3	2.3	
145	90	55	3.6	1.9	
63	-	63	3.1	0.8	

## 5-2 新北市主要

中 華 民 國		
順位	ICD-10國際死因分類號碼	死 亡 原 因
	C00-C97	惡性腫瘤
1	C33-C34	氣管、支氣管和肺癌
2	C22	肝和肝內膽管癌
3	C50	女性乳癌
4	C18-C21	結腸、直腸和肛門癌
5	C00-C06, C09-C10, C12-C14	口腔癌
6	C61	前列腺(攝護腺)癌
7	C25	胰臟癌
8	C16	胃癌
9	C15	食道癌
10	C56, C57.0-C57.4	卵巢癌
		其他
11	C82-C85	非何杰金氏淋巴瘤
12	C53, C55	子宮頸及部位未明示子宮癌
13	C67	膀胱癌
14	C54	子宮體癌
15	C91-C95	白血病

附註：109年年中人口數計4,024,825人，男性1,966,007人，女性2,058,819人。

## 癌症死亡原因 (續7)

單位：人、人/每十萬人口、%

國			109 年		
計	死亡人數		每十萬人口死亡率	死亡百分比	
	男	女			
7,347	4,310	3,037	182.5	100.0	
1,481	899	582	36.8	20.2	
1,015	703	312	25.2	13.8	
460	-	460	22.3	6.3	
893	492	401	22.2	12.2	
490	451	39	12.2	6.7	
215	215	-	10.9	2.9	
372	199	173	9.2	5.1	
364	228	136	9.0	5.0	
289	260	29	7.2	3.9	
127	-	127	6.2	1.7	
1,641	863	778	40.8	22.3	
194	114	80	4.8	2.6	
95	-	95	4.6	1.3	
153	100	53	3.8	2.1	
77	-	77	3.7	1.0	
150	94	56	3.7	2.0	

## 5-2 新北市主要

中 華 民 國		
順位	ICD-10國際死因分類號碼	死 亡 原 因
	C00-C97	惡性腫瘤
1	C33-C34	氣管、支氣管和肺癌
2	C22	肝和肝內膽管癌
3	C18-C21	結腸、直腸和肛門癌
4	C50	女性乳癌
5	C00-C06, C09-C10, C12-C14	口腔癌
6	C61	前列腺(攝護腺)癌
7	C25	胰臟癌
8	C16	胃癌
9	C15	食道癌
10	C56, C57.0-C57.4	卵巢癌
		其他
11	C82-C85	非何杰金氏淋巴瘤
12	C53, C55	子宮頸及部位未明示子宮癌
13	C91-C95	白血病
14	C54	子宮體癌
15	C67	膀胱癌

附註：110年年中人口數計 4,019,534人,男性 1,962,846人,女性 2,056,688人。



## 癌症死亡原因 (續8)

單位：人、人/每十萬人口、%

國		110		年	
死亡人數			每十萬人口死亡率	死亡百分比	
計	男	女			
7,830	4,598	3,232	194.8	100.0	
1,619	1,008	611	40.3	20.7	
1,060	717	343	26.4	13.5	
966	551	415	24.0	12.3	
484	-	484	23.5	6.2	
484	431	53	12.0	6.2	
229	229	-	11.7	2.9	
432	228	204	10.7	5.5	
389	235	154	9.7	5.0	
283	257	26	7.0	3.6	
124	-	124	6.0	1.6	
1,760	942	818	43.8	22.5	
213	117	96	5.3	2.7	
94	-	94	4.6	1.2	
183	112	71	4.6	2.3	
88	-	88	4.3	1.1	
146	96	50	3.6	1.9	

## 5-2 新北市主要

中 華 民 國		
順位	ICD-10國際死因分類號碼	死 亡 原 因
	C00-C97	惡性腫瘤
1	C33-C34	氣管、支氣管和肺癌
2	C18-C21	結腸、直腸和肛門癌
3	C22	肝和肝內膽管癌
4	C50	女性乳癌
5	C61	前列腺(攝護腺)癌
6	C00-C06, C09-C10, C12-C14	口腔癌
7	C25	胰臟癌
8	C16	胃癌
9	C15	食道癌
10	C56, C57.0-C57.4	卵巢癌
		其他
11	C82-C85	非何杰金氏淋巴瘤
12	C54	子宮體癌
13	C53, C55	子宮頸及部位未明示子宮癌
14	C91-C95	白血病
15	C67	膀胱癌

附註：111年年中人口數計 4,001,832人,男性 1,952,114人,女性 2,049,719人。

# 癌症死亡原因 (續完)

單位：人、人/每十萬人口、%

國			111 年		
計	死亡人數		每十萬人口死亡率	死亡百分比	
	男	女			
8,008	4,744	3,264	200.1	100.0	
1,607	1,016	591	40.2	20.1	
1,053	608	445	26.3	13.1	
1,032	712	320	25.8	12.9	
464	-	464	22.6	5.8	
267	267	-	13.7	3.3	
478	436	42	11.9	6.0	
441	241	200	11.0	5.5	
364	224	140	9.1	4.5	
290	263	27	7.2	3.6	
136	-	136	6.6	1.7	
1,876	977	899	46.9	23.4	
241	137	104	6.0	3.0	
104	-	104	5.1	1.3	
100	-	100	4.9	1.2	
190	106	84	4.7	2.4	
180	123	57	4.5	2.2	



---

---

---

---

---

---

---

---

---

---

---

---

---

---

---

---

---

---

---

---

---

---

---



新北動健康

# 111年 新北市衛生統計年報

