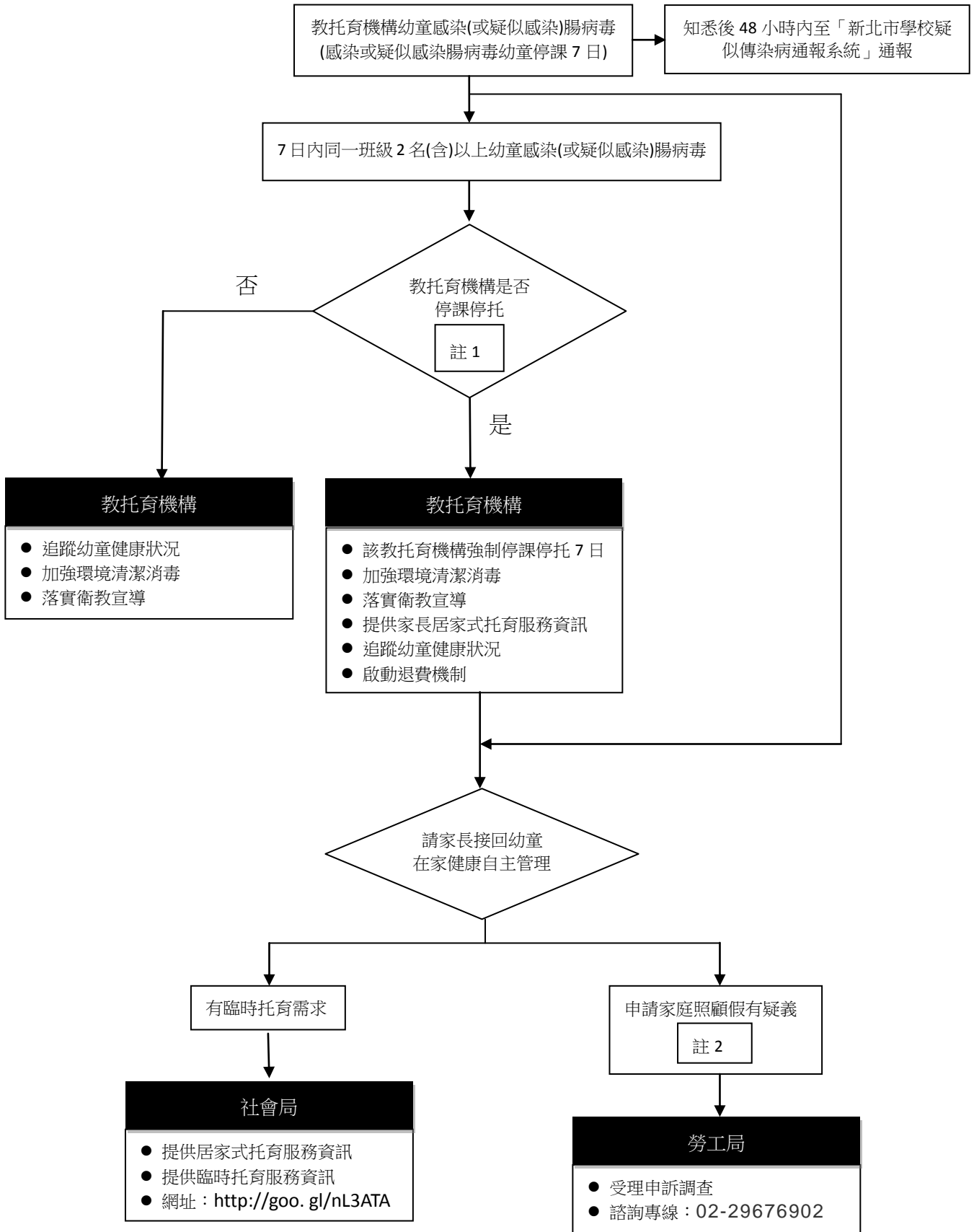


新北市腸病毒通報及停課停托作業流程



註 1：依衛生福利部疾病管制署或新北市政府衛生局公布為準(高風險區係指當年度經疾管署判定曾檢出腸病毒 71 型或曾發生腸病毒感染併發重症之區域)，並依學校、幼兒園、托嬰中心之主管機關公告及相關規定辦理。

註 2：依性別工作平等法第 20、21、22 條規定辦理。